

COMPANY
SHEL**S**

КОМПАНІЯ ШЕЛС
ВИРОБНИЦТВО ІНФОРМАЦІЙНИХ ТЕХНОЛОГІЙ

GIS

MapDraw
SERVER

gismapserv

gis mapdraw server

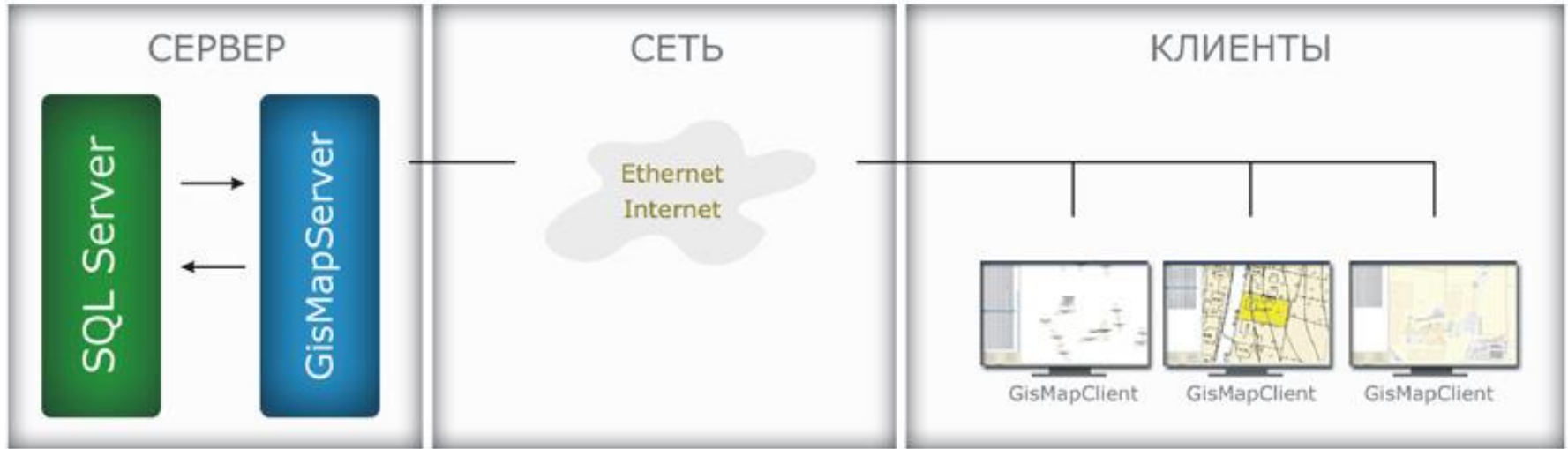
про програму

GIS MapDraw
SERVER



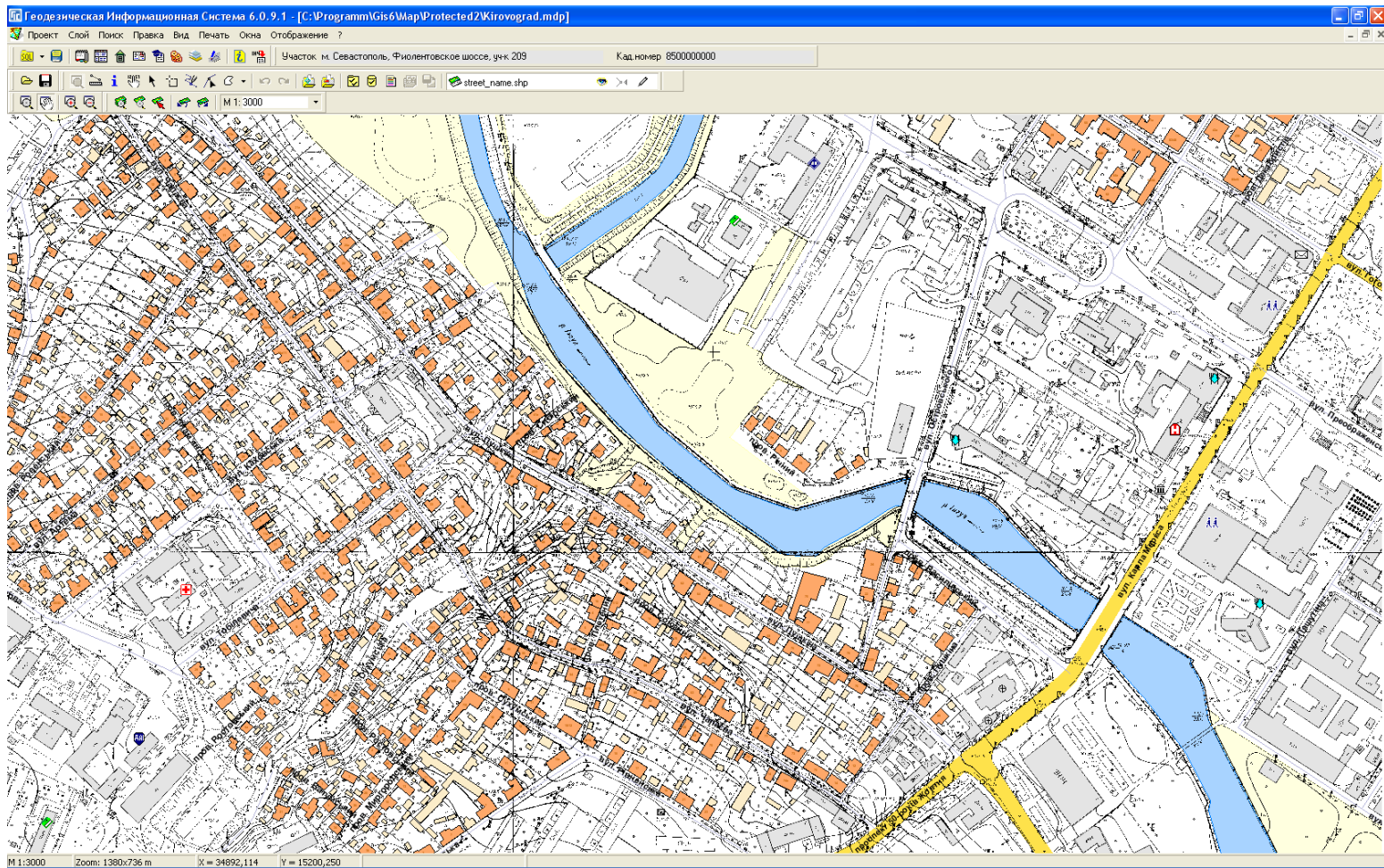
Картографічний сервер для внутрішніх шарів програми [ГІС 6](#) та [MapDraw 2](#). Дозволяє суттєво прискорити процес формування зображень для клієнта, звільнити трафік локальної мережі, а також забезпечити доступ до векторних і графічних даних, що знаходяться на сервері. Доступ до даних [GisMapServer](#) може бути як загальним, так і тільки для певних користувачів. Причому програма дозволяє налаштувати для кожного користувача видимість і редагування просторової і семантичної інформації в об'єктах шарів.

картографічний сервер



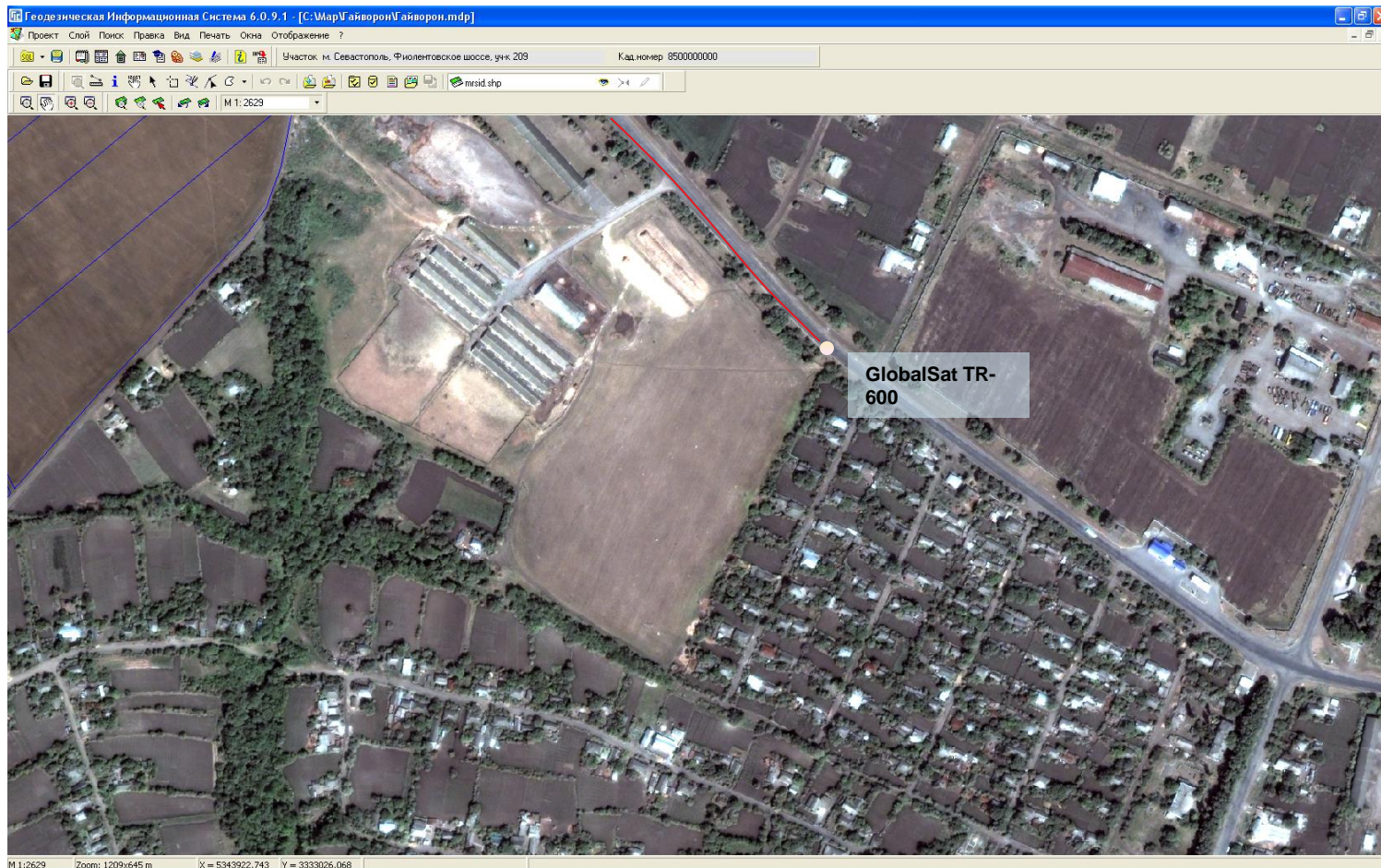
Картографічний сервер може бути також використаний в якості Інтернет сервера **ГЕО** - просторової інформації. Дана технологія дозволяє отримувати картографічну інформацію в користувацьких додатках. **TCP** і **HTTP** запити можуть містити координати центру малюнка, масштаб, розмір і формат одержуваного малюнка. Список запитів в даний час істотно розширено: від отримання малюнка з певним списком шарів до редагування просторової і семантичної інформації. **Java**, **C #** і **Delphi** приклади для роботи з Інтернет сервером поставляються з програмою.

картографічний сервер



Адміністратор може вказати фільтр по кодуванню **KOATYU** та/або **IP** адресі комп'ютера для обмеження видимості об'єктів з бази даних **Microsoft SQL Server** програми **ГІС 6**.

gps tracker



Однією з можливостей [GisMapServer](#) є використання його в якості сервера [GPS](#) навігації. Відображення переміщення мобільних об'єктів організовано в програмі [ГІС 6](#) та [MapDraw 2](#).

веб-рішення

The screenshot shows a Windows Internet Explorer browser window displaying the website 'Компания ШЕЛС' (shels.ru). The page is titled 'Демонстрации' (Demonstrations) and lists several web-based solutions:

- EJRC 2 Manager для Веб:** A web interface for EJRC 2, allowing remote access to tasks. Technologies used: IIS, C#, ASP.NET 4, SilverLight, MS SQL Server.
- Рабочее Веб решение - Shels Accounting:** A web solution for accounting, allowing management of client databases, invoices, contracts, and payments. Technologies used: Apache, CSS, JavaScript, JSP, TAG, Servlet, Hibernate, Spring, JasperReports, OpenOffice, MS SQL Server.
- Пример использования технологий Apache, CSS, JavaScript, JSP, TAG, Servlet, MS SQL Server совместно с разработкой GisMapServer:** A demonstration of secure web access to GIS 6 data via a GISMapServer cartographic server. Features include land plot search and visualization of rights and other data.
- Аналог рабочего решения GisMapClient для просмотра картографической информации:** A web-based GISMapClient for viewing map data, allowing file uploads and information retrieval. It can be accessed via Apache or directly through GisMapServer, supporting map scaling, layer selection, and distance measurement.

The right sidebar contains a 'Документация' (Documentation) section with links to video training and user manuals for various software products:

- Документация**
- Видео обучение**
- Изучение MapDraw 2 шаг за шагом**
- Изучение ГИС 6 шаг за шагом**
- Руководство пользователя**
- Руководство пользователя для GisMapServer**
- Руководство пользователя для KBЗКР 2**
- Руководство пользователя для СВЗКР 2**
- Руководство пользователя для EJRC 2**
- Руководство пользователя для EJRC 2 Менеджер**
- Презентация**
- Презентация GisMapServer**
- Презентация ГИС 6**
- Презентация KBЗКР 2**
- Презентация ЭЖРК 2**

Новітнім універсальним Веб-рішенням для використання в різних сферах управління та аналізу є розробка **GisWebClient**. Приклади використання **GisMapServer-a** доступні на сайті <http://www.shels.ua/>

SHELS.COM.UA

GIS MAPDRAW SERVER