

Соціальний картографічний сервіс



для створення, обміну і публікації карт



Збір просторових даних

Планування посіву, добрив і зрошення

Моніторинг стану і врожайності

рішення

GISFile.com дозволяє оперативно створювати і управляти колективним наповненням і використанням ГЕО-просторових шарів



- ✓ ЗБІЛЬШИТИ ОПЕРАТИВНІСТЬ СТВОРЕННЯ КАРТ
- ✓ ПІДВИЩИТИ ЕФЕКТИВНІСТЬ ВИКОРИСТАННЯ ГІС РІШЕНЬ
- ✓ ЗАБЕЗПЕЧИТИ НАДІЙНІСТЬ ЗАХИСТУ ТА ДОСТУПНІСТЬ ДАНИХ

КОНЦЕПЦІЯ

Шари можна створювати і коректувати динамічно, відкривати публічний і захищений доступ

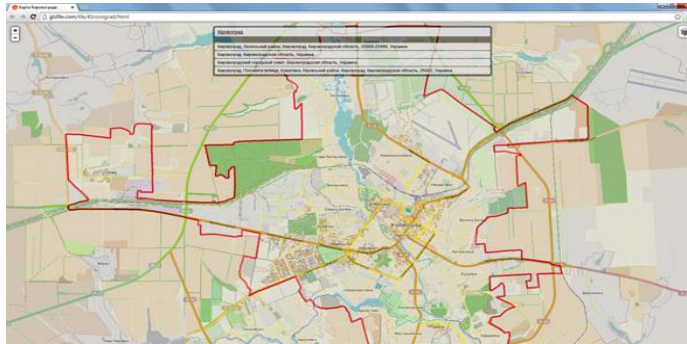
Проекти дозволяють вибрати і налаштувати відображення доступних шарів

Групи об'єднують користувачів у співтовариства для комунікації між ними

GPS навігація дозволяє підключати і стежити за об'єктами, а також аналізувати GPS дані з відео

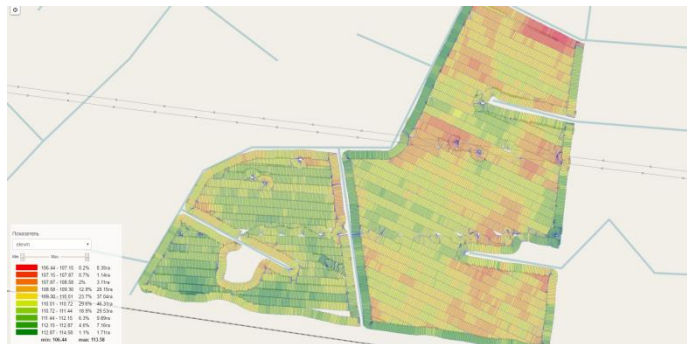
ВИДИ ШАРІВ

ВЕКТОРНІ ШАРИ



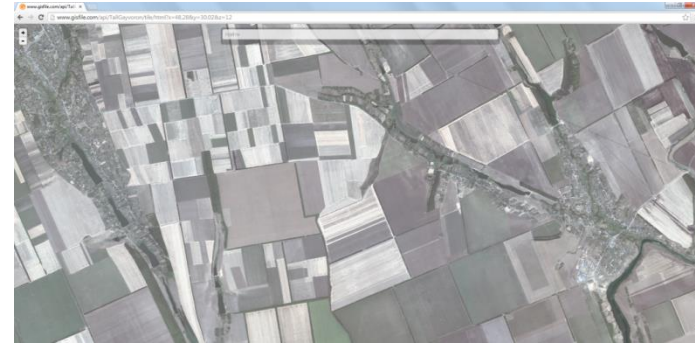
полігони, лінії, точки

СПЕЦІАЛЬНІ ШАРИ



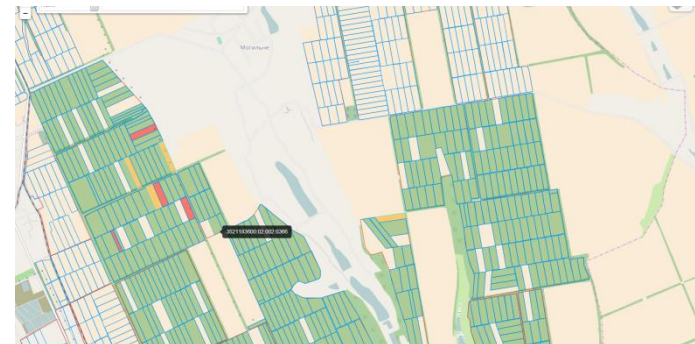
зображення, експрес шари,
дистанційне зондування

ТАЙЛОВІ ШАРИ



ортофотоплани, карти і плани

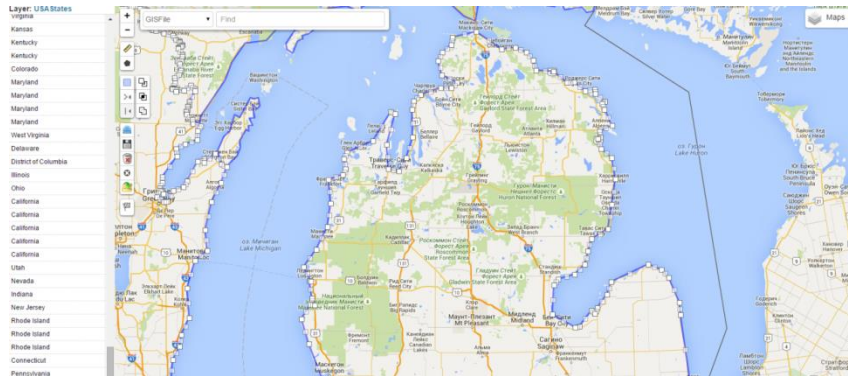
ЗОВНІШНІ ДЖЕРЕЛА



SQL таблиці на зовнішніх серверах

МОЖЛИВОСТІ

ВЕБ-РЕДАКТОР



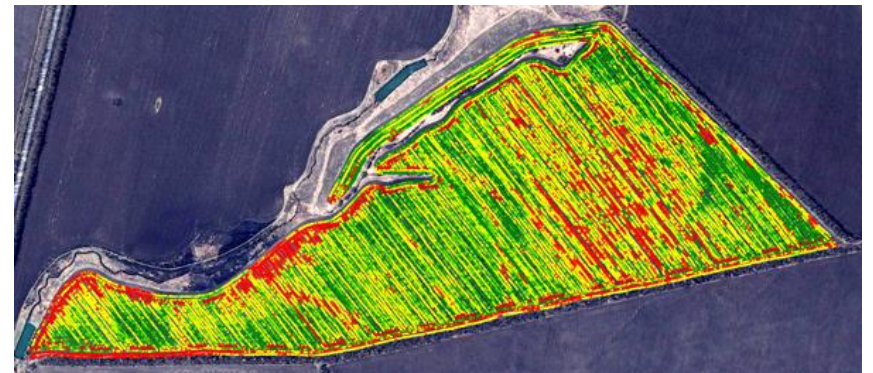
ВІДОБРАЖЕННЯ ОБ'ЄКТІВ



GPS СПОСТЕРЕЖЕННЯ З ВІДЕО



КАРТИ ВРОЖАЙНОСТІ



Доступ і захист

Кожен користувач може створити свій набір проектів і шарів, а також використовувати для роботи дозволені шари і проекти інших користувачів

Доступ до даних може бути як публічним, так і закритим для обраної групи користувачів

Автор даних призначає відповідальних осіб для наповнення та перевірки даних

API доступ до даних через REST API функції і готові JavaScript API бібліотеки

Запуск

Створення користувача, групи (організації), шарів і проектів

Імпорт існуючої ГЕО-просторової інформації

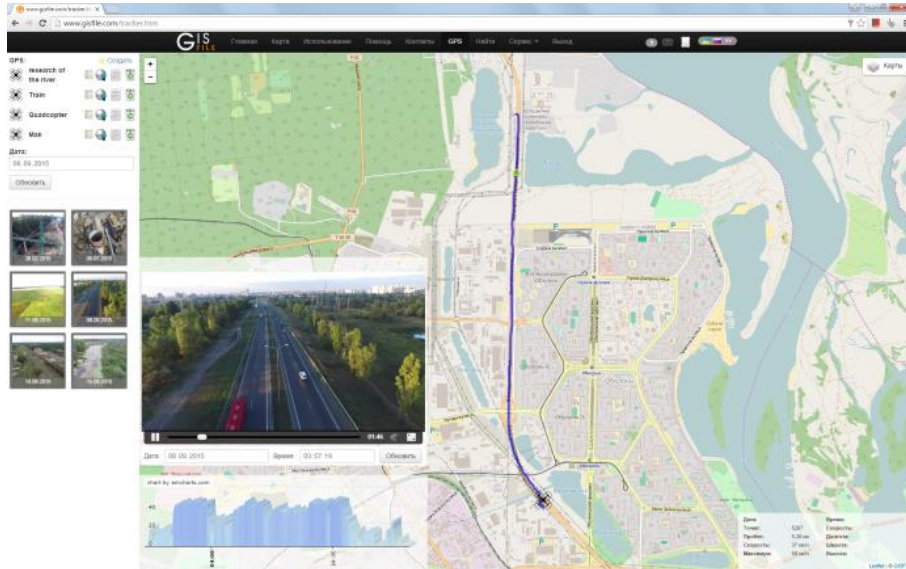
Завантаження закоординованих космознімків, карт і планів

Розподіл прав доступу до групи, шарів і проектів для інших користувачів

Налаштування параметрів відображення для проектів

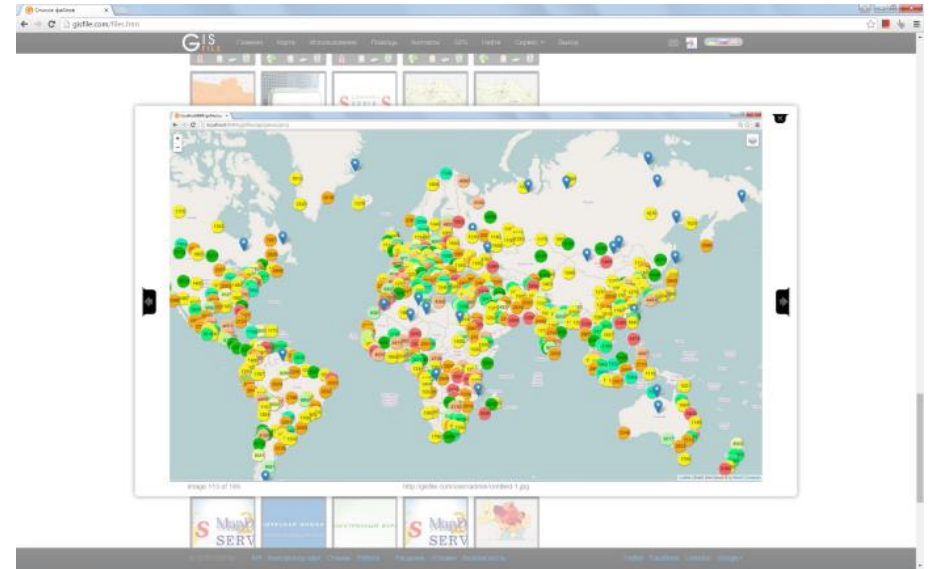
ДОДАТКОВО

GPS З ВІДЕО



моніторинг за об'єктами

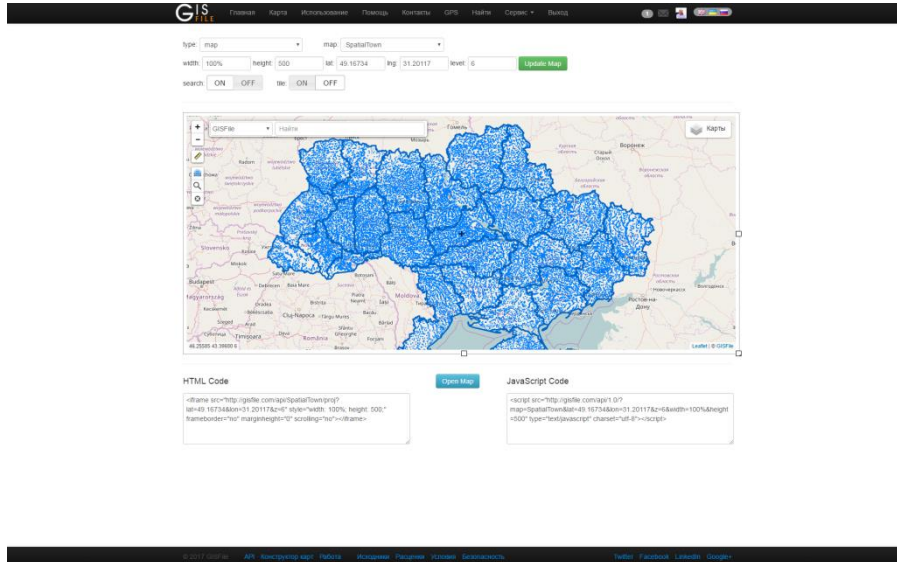
ФАЙЛОВИЙ СЕРВЕР



файли, новини, статті

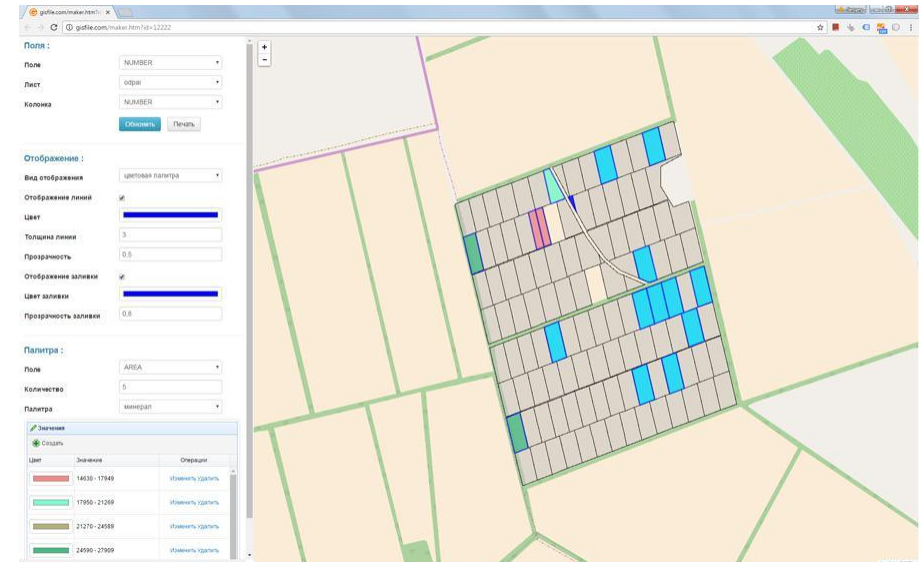
КОНСТРУКТОРИ

Конструктор для карт і шарів



код для використання в зовнішніх рішеннях

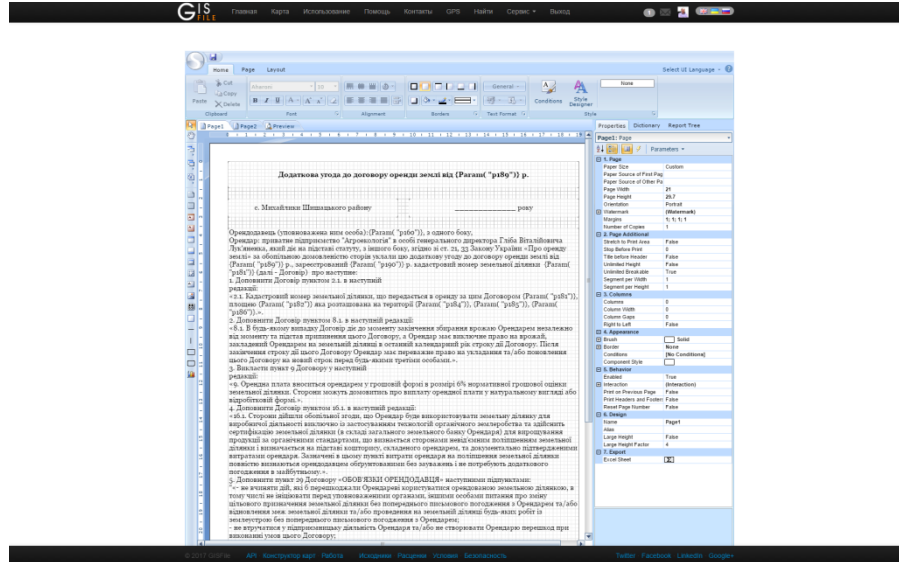
Інтеграція карти із зовнішніми даними



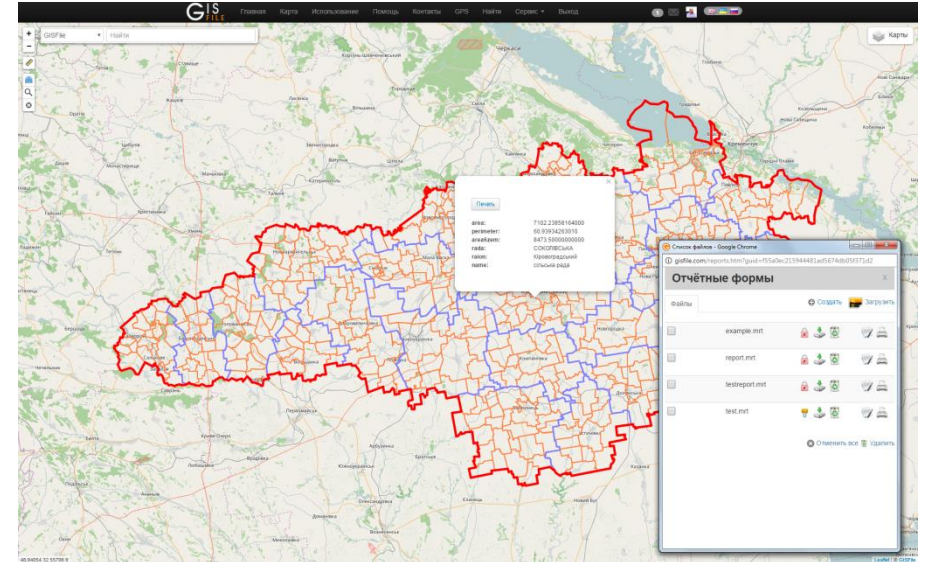
карти на основі існуючого шару та електронної таблиці

Онлайн конструктор шаблонів

Перегляд і друк для обраних об'єктів



створення та редагування
шаблонів звітних форм



карти на основі існуючого шару і
електронної таблиці

КОНСТРУКТОР КАРТ

The screenshot shows the GIS FILE.COM map constructor interface. It features a search bar, map controls, and a main map area displaying a street map. Below the map, there are sections for HTML Code and JavaScript Code, each with a 'Copy' button. The HTML code includes parameters for map type, width, height, latitude, longitude, zoom, and search options. The JavaScript code includes parameters for map type, latitude, longitude, zoom, and search options.

код для відображення карти

REST API & JavaScript API

The screenshot shows the GIS FILE.COM REST API & JavaScript API interface. It features a search bar, map controls, and a main map area displaying a street map. Below the map, there are sections for HTML Code and JavaScript Code, each with a 'Copy' button. The HTML code includes parameters for map type, width, height, latitude, longitude, zoom, and search options. The JavaScript code includes parameters for map type, latitude, longitude, zoom, and search options.

Обратите внимание! Для параметров не нового поколения. В случае их отсутствия по умолчанию выводится информация об остальных параметрах. Параметры отображены для удобства, так как заданы в них значения по умолчанию.

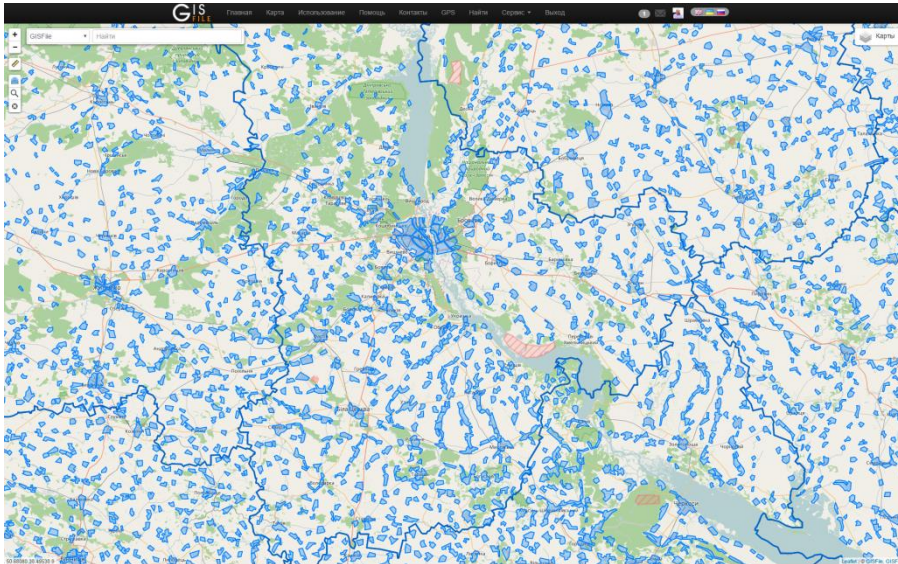
Обращение к API на карте

Параметр	Описание	Формат	Пример
lat	широта	GET параметры	48.856614
lon	долгота	GET параметры	12.5623036
z	масштаб карты	GET параметры (для увеличения 5)	20

HTTP та JavaScript скрипти

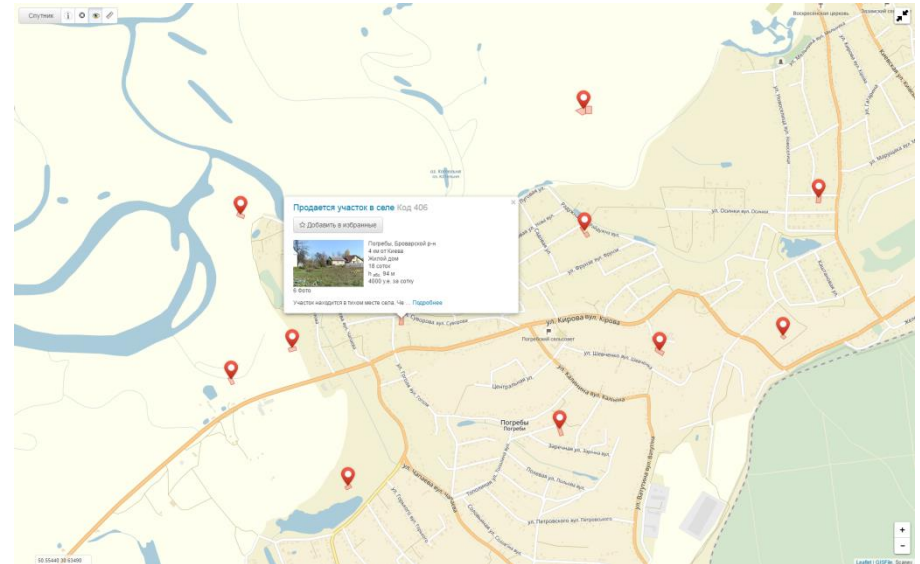
JavaScript API

Проекты карт



відображення проектів карт з
безліччю шарів у векторному і
тайловом вигляді

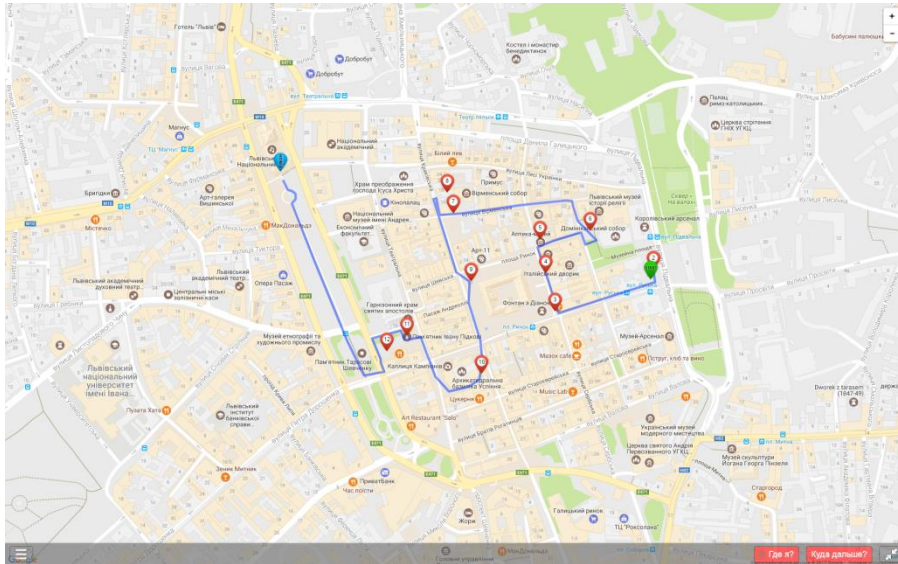
Шари



отримання і відображення даних
на карті в форматах GEOJson,
kml, kmz, png, jpg

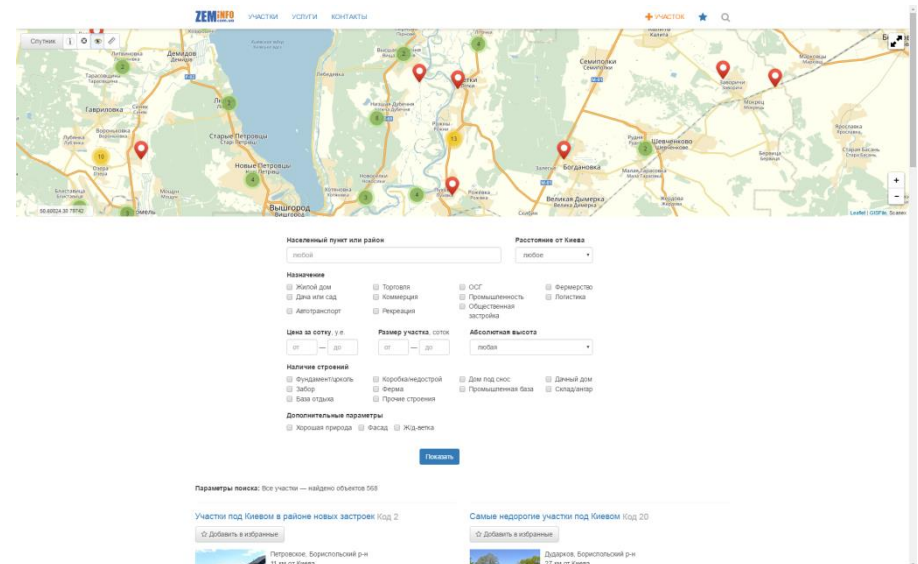
REST API

HTTP/HTTPS запити



Інтеграція з GISFile на рівні GET та POST запитів

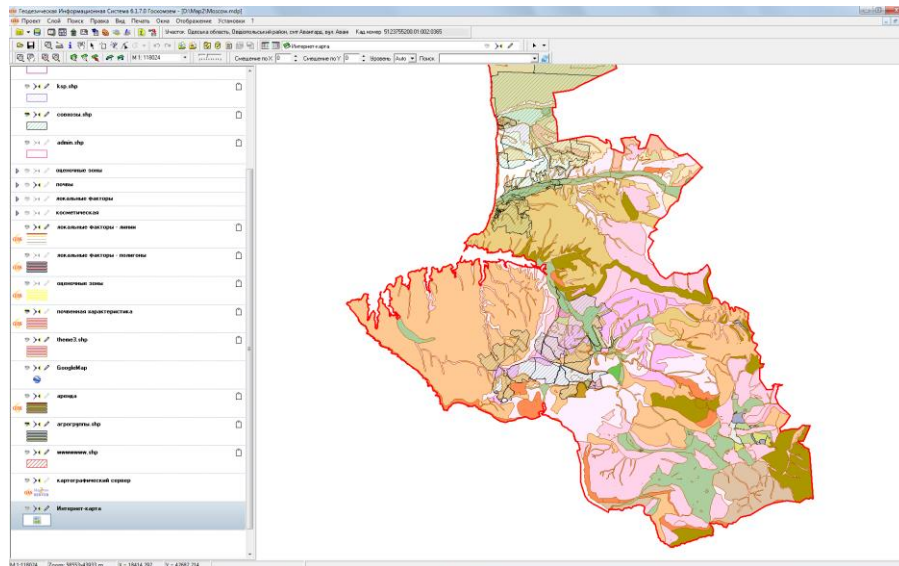
Обмін даними



Створення, зміна та видалення шарів, об'єктів та інших даних

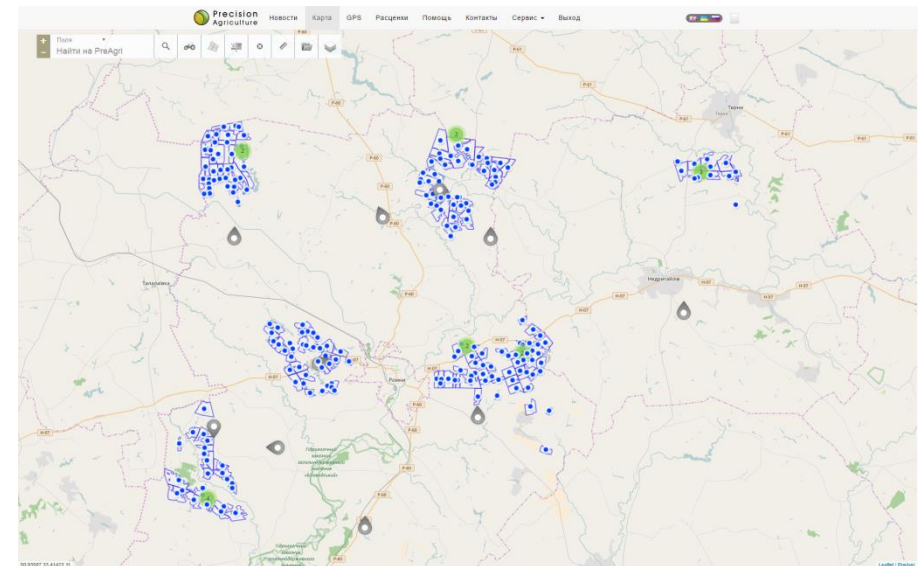
інтеграція

РЕДАКТОР MAPDRAW 2



ОБМІН ІНФОРМАЦІЇ У ФОРМАТІ
GEOJSON

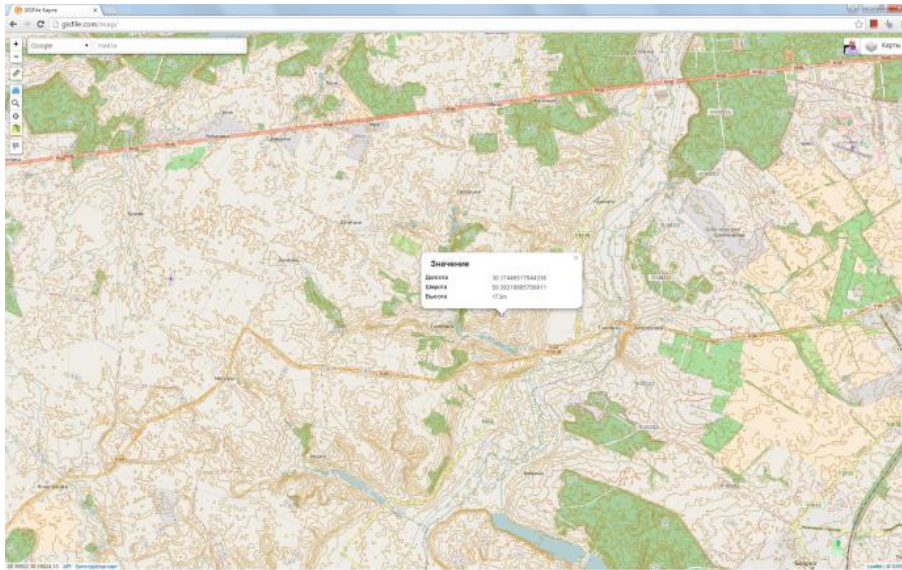
ВЕБ-РІШЕННЯ



ВЕБ-РІШЕННЯ НА БАЗІ GISFILE

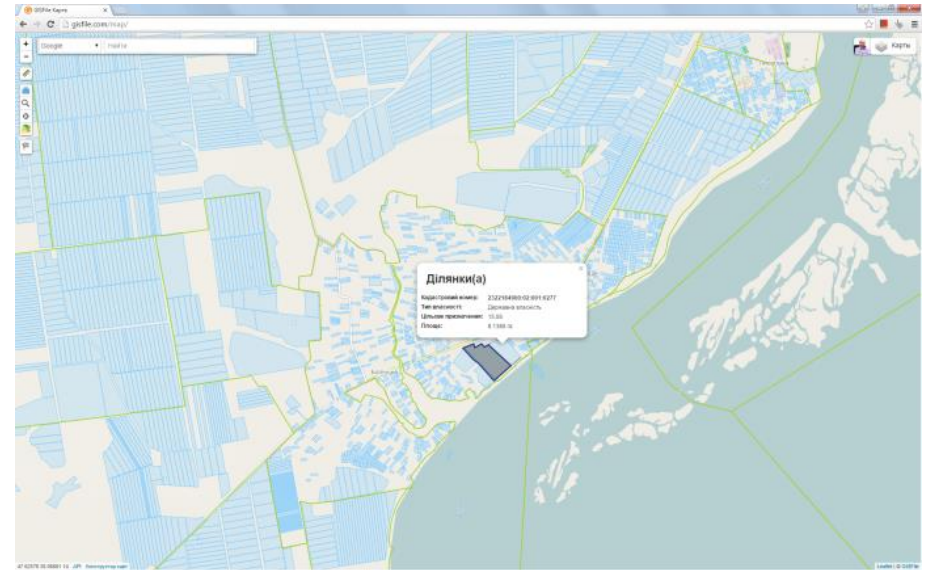
публічні карти

ШАР РЕЛЬЄФ



визначення висоти для будь-якої точки за даними SRTM NASA

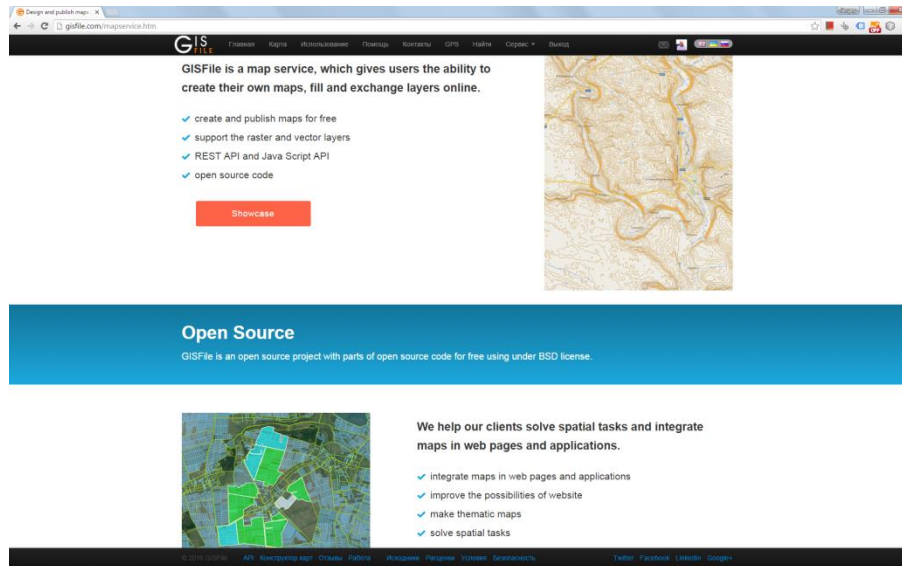
ОБМІННІ ФАЙЛИ



відображення кадастрової карти та файлів у форматі in4, xml, kmz, kml, csv

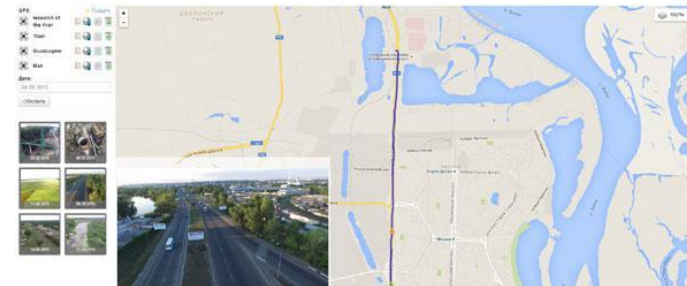
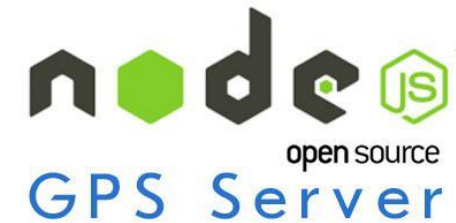
OpenSource

Безкоштовне використання



безкоштовний картографічний
сервіс для публічних даних

GPS навігація



Open Source GPS проект під MIT
ліцензією на технології Node.js

Дякуємо за увагу!
ПОБУДУЙТЕ ВЛАСНИЙ СВІТ



веб – сайт:

<http://gisfile.com>

е – mail:

ceo@gisfile.com

телефон:

+380 99 135–77–58