

COMPANY  
**S**HEL**S**

**КОМПАНІЯ ШЕЛС**  
ВИРОБНИЦТВО ІНФОРМАЦІЙНИХ ТЕХНОЛОГІЙ

# Використання ГІС 6 з MS SQL Server 2012

Показано на прикладі ОС **Windows 10** (з українським інтерфейсом) та SQL-сервера версії **Express** (з англійським інтерфейсом).

Інструкція зроблена максимально детально та зі скриншотами, тому будь-хто зможе все це зробити, для цього не потрібно бути айтишником. Читайте і виконуйте все, що сказано, від початку до кінця, нічого не пропускайте! А якщо є запитання чи щось пішло не так, то телефонуйте в нашу техпідтримку і кажіть на якій сторінці зупинились.

1

Підготовка

Створіть на диску **D:** каталог **GIS6\_Base** (якщо у вас є лише диск **C:**, то створіть на ньому). В цей каталог ми будемо підключати базу даних, туди можна налаштувати збереження резервних копій баз даних, а також там буде інформація про **ГІС 6**.

В цьому каталозі створіть пустий текстовий файл з іменем **Інформація\_GIS6.txt**. В цей файл ви будете записувати важливу інформацію, що стосується налаштувань SQL-сервера, щоб не забути. Також це потрібно буде, коли будуть проблеми з базою і ви будете звертатись в нашу техпідтримку.

Запишіть в цей текстовий документ інформацію про тип вашої операційної системи. Так як я показую приклад на **Windows 10**, то мій файл виглядатиме так:

Операційна система - Windows 10

*Це приклад тексту в файлі  
Інформація\_GIS6.txt*

Також додайте розрядність вашої операційної системи. Якщо ви її не знаєте, то подивіться про це в нашому блозі:

<https://shels.com.ua/blog.htm?b=103>

Операційна система - Windows 10  
Розрядність ОС - 64

*Це приклад тексту в файлі  
Інформація\_GIS6.txt*

Також додайте який SQL-сервер буде використовуватись для **ГІС 6**. В нашому випадку — **2012**:

Операційна система - Windows 10  
Розрядність ОС - 64  
SQL-сервер - 2012

*Це приклад тексту в файлі  
Інформація\_GIS6.txt*

Спочатку потрібно завантажити файли встановлення для **SQL Server** та **Management Studio**.

Якщо у вас є диск встановлення **ГІС 6** і він не старий, то там вже є ці інсталяційні пакети. Тому сторінки **5-6** треба пропустити.

Якщо ж диску не має, то переходьте за цією адресою, щоб завантажити **Management Studio**:

<https://go.microsoft.com/fwlink/?linkid=2195969&clid=0x419>

А також за цією, для **SQL Server**:

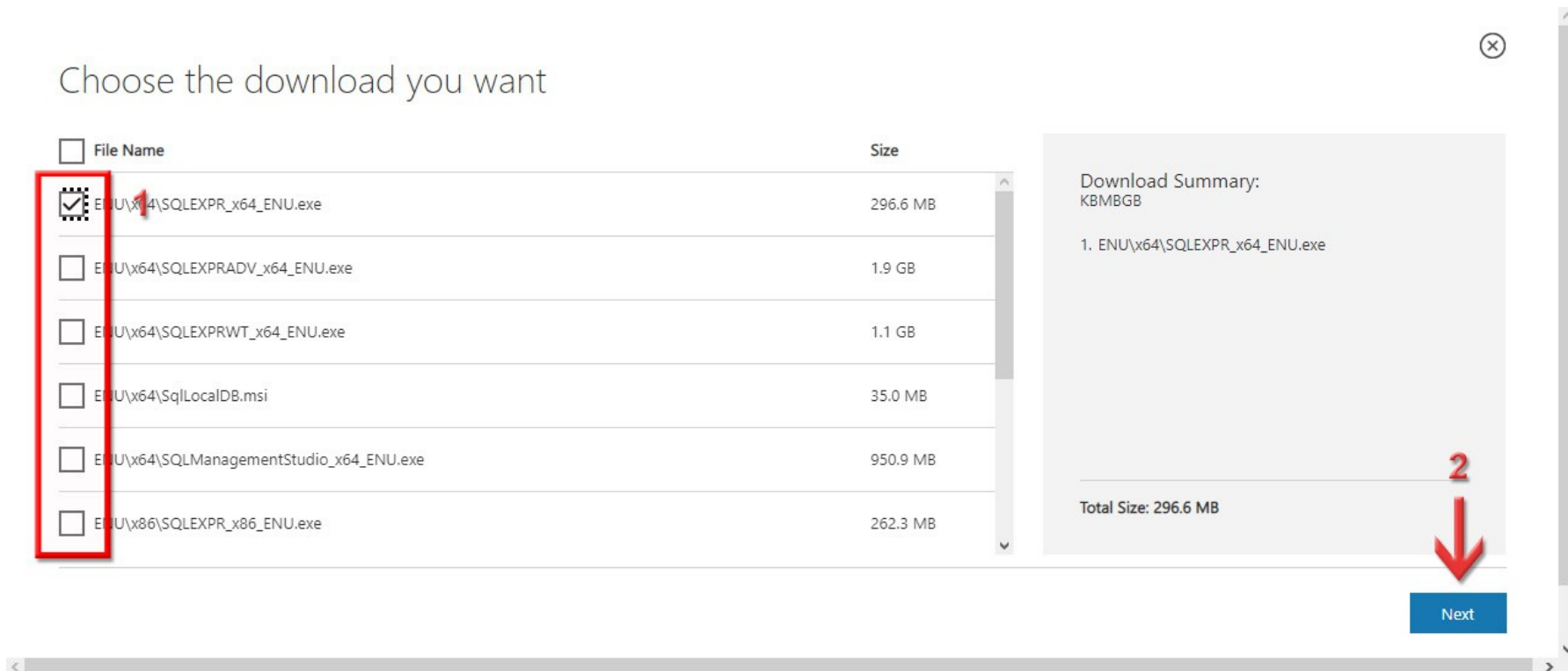
<https://www.microsoft.com/en-US/download/details.aspx?id=50003>

На сайті **Microsoft** в списку мов потрібно вибрати англійську (**Select Language - English**) і натиснути кнопку **Download**. Нам доводиться використовувати англійську версію SQL-сервера, тому що не має української, а російська версія не хоче встановлюватись на український інтерфейс **Windows**.



В списку **Choose the download you want** поставте галочку навпроти файлу з назвою **ENU\x64\SQLEXPR\_x64\_ENU.exe**, якщо у вас **64**-розрядна система, або з назвою **ENU\x86\SQLEXPR\_x86\_ENU.exe** - якщо **32**-розрядна система.  
Більше нічого завантажувати не потрібно.

Натисніть кнопку **Next**, щоб розпочати завантаження.



Choose the download you want

<input type="checkbox"/> File Name	Size
<input checked="" type="checkbox"/> ENU\x64\SQLEXPR_x64_ENU.exe	296.6 MB
<input type="checkbox"/> ENU\x64\SQLEXPRADV_x64_ENU.exe	1.9 GB
<input type="checkbox"/> ENU\x64\SQLEXPRWT_x64_ENU.exe	1.1 GB
<input type="checkbox"/> ENU\x64\SqLocalDB.msi	35.0 MB
<input type="checkbox"/> ENU\x64\SQLManagementStudio_x64_ENU.exe	950.9 MB
<input type="checkbox"/> ENU\x86\SQLEXPR_x86_ENU.exe	262.3 MB

Download Summary:  
KBMBGB

1. ENU\x64\SQLEXPR\_x64\_ENU.exe

Total Size: 296.6 MB

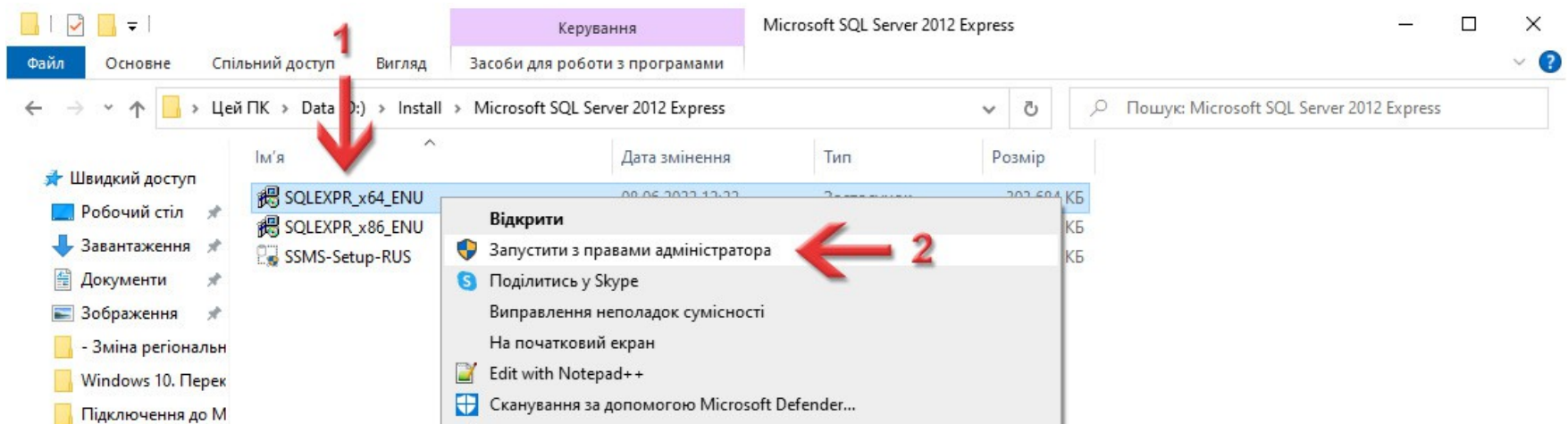
Next

2

Встановлення **MS SQL Server 2012**

Перейдіть в каталог **Microsoft SQL Server 2012 Express** (на диску інсталяції **ГІС 6** або куди ви тільки-но завантажили інсталяції). Натисніть праву кнопку миші на файлі **SQLEXP\_x64\_ENU.exe** (для 64-розрядної системи) або **SQLEXP\_x86\_ENU.exe** (для 32-розрядної системи).

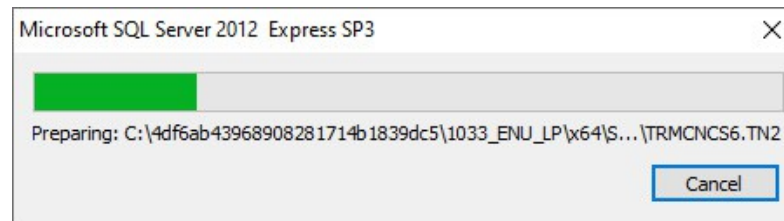
В контекстному меню виберіть пункт **Запустити з правами адміністратора**.



Система може запитати: ***Дозволити цій програмі вносити зміни на вашому пристрої?***  
Таке питання буде ще зустрічатись при запуску інших програм для цієї інструкції, тому в подальшому я про це писати не буду - натискайте кнопку **Так**.



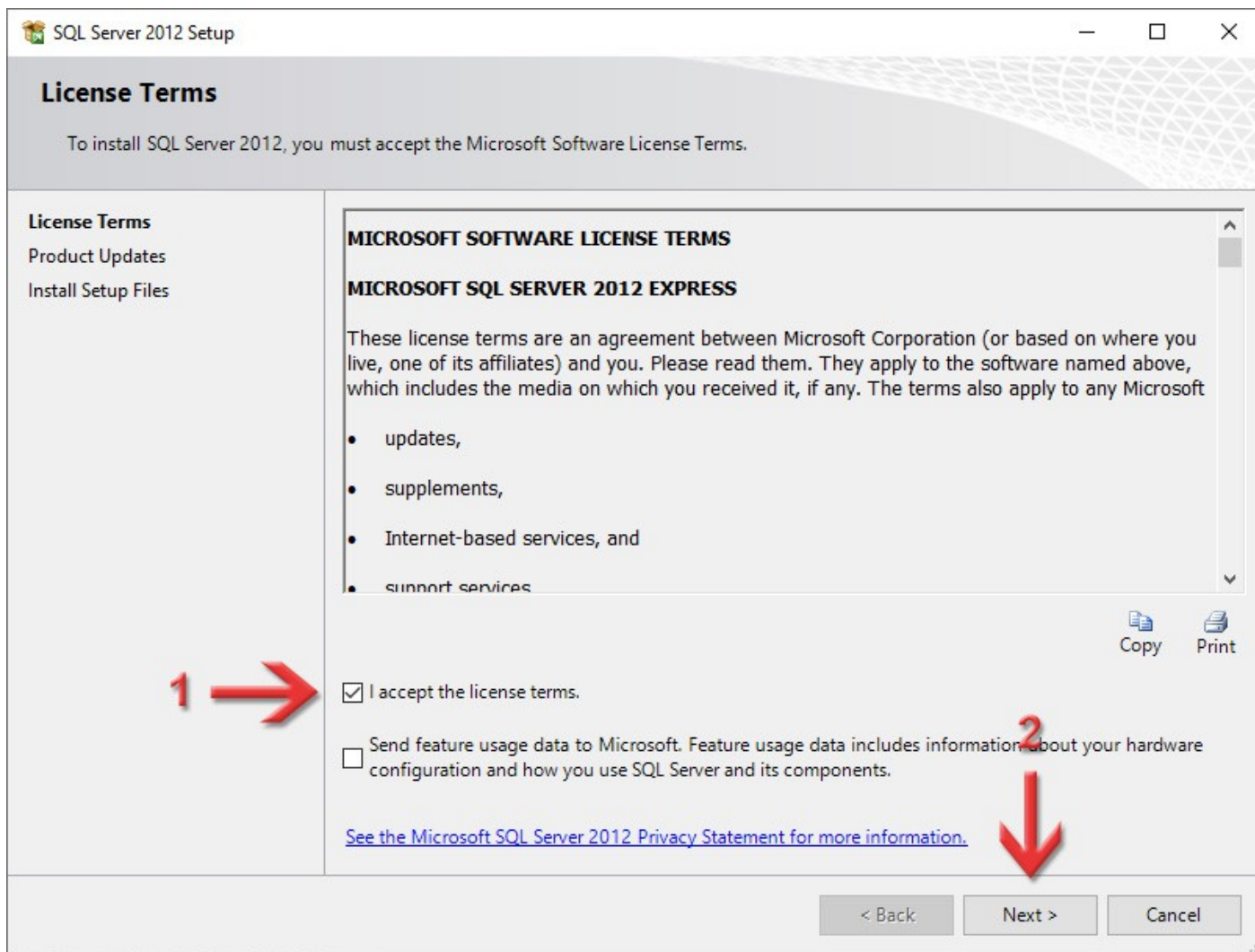
Після запуску інсталяції програма розпаковує і готує встановлення.



Перед нами з'явиться вікно **SQL Server Installation Center**, де можна почитати документацію, перевірити на сумісність, оновити та інші додаткові функції. Нам це все не потрібно, просто зліва вибираємо сторінку **Installation** і функцію **New SQL Server stand-alone installation or add features to an existing installation**.



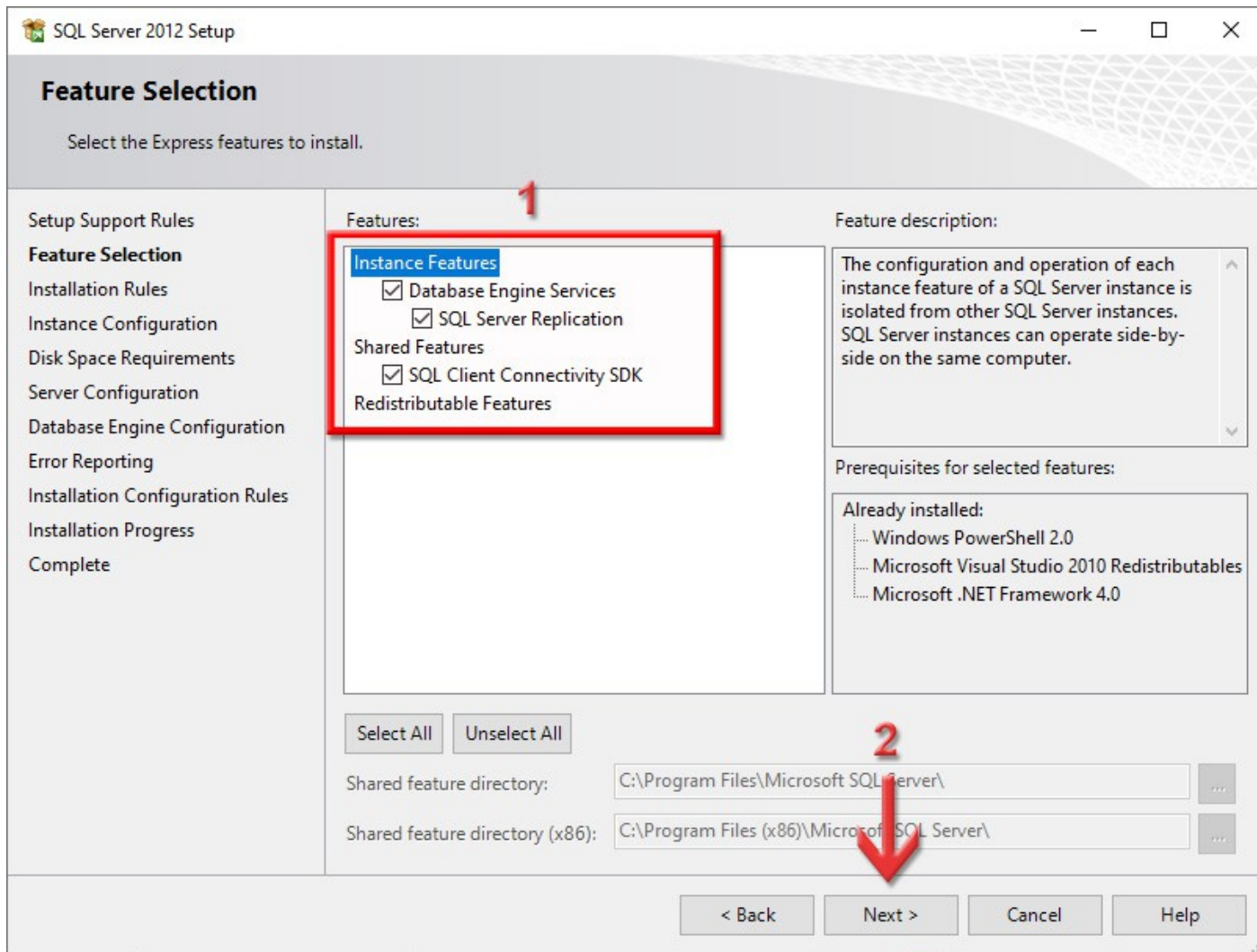
Програма інсталяції покаже умови ліцензії.  
Потрібно поставити галочку **I accept the license terms**, яка говорить про те, що ви приймаєте ліцензійні умови і натиснути кнопку **Next >**.



Інсталяція перевірить наявність оновлень, встановить додаткові матеріали і перевірить на сумісність. Це все буде виконуватись автоматом, тому наступним кроком, який потрібно зробити, буде вибір компонентів встановлення.

Обов'язковим є *Database Engine Services*.

Раджу вибрати так, як у мене на скриншоті. Для продовження натисніть **Next >**.



На сторінці **Instance Configuration** (налаштування екземпляру) переключіть перемикач в положення **Named instance**, в його полі і в полі **Instance ID** вкажіть назву **SQL2012**. Поле **Installed instances** у вас може бути не пустим, як у мене — це нормально. Натисніть кнопку **Next >**.

SQL Server 2012 Setup

### Instance Configuration

Specify the name and instance ID for the instance of SQL Server. Instance ID becomes part of the installation path.

Setup Support Rules  
Feature Selection  
Installation Rules  
**Instance Configuration**  
Disk Space Requirements  
Server Configuration  
Database Engine Configuration  
Error Reporting  
Installation Configuration Rules  
Installation Progress  
Complete

Default instance  
 Named instance: SQL2012

Instance ID: SQL2012

Instance root directory: C:\Program Files\Microsoft SQL Server\ ...

SQL Server directory: C:\Program Files\Microsoft SQL Server\MSSQL11.SQL2012

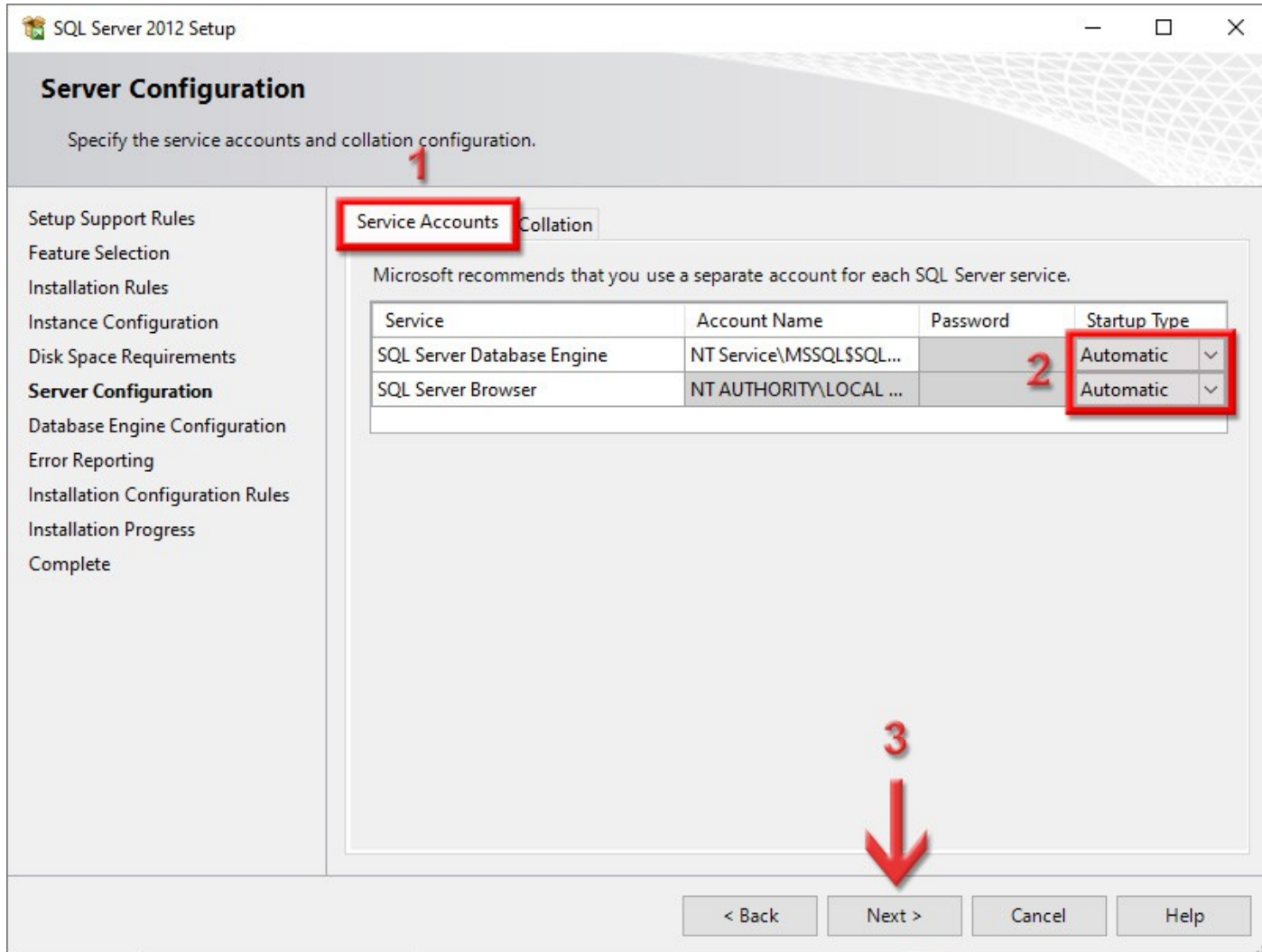
Installed instances:

Instance Name	Instance ID	Features	Edition	Version
---------------	-------------	----------	---------	---------

< Back   Next >   Cancel   Help

Перевірте, щоб на вкладці **Service Accounts** обидві служби (*SQL Server Database Engine* і *SQL Server Browser*), в колонці **Startup Type**, мали тип *Automatic*.

На вкладці **Collation** нічого змінювати не потрібно, тому туди можете і не переключатись. Натисніть кнопку **Next >**.



На вкладці **Server Configuration** переключіть **Authentication Mode** на **Mixed Mode (SQL Server authentication and Windows authentication)**, вкажіть в полі **Enter password** пароль для доступу до SQL-сервера (раджу *rrdkz*, але можете і якийсь свій) та повторіть його в **Confirm Password**. Це пароль головного адміністратора **sa**. **Це дуже важливий етап, не пропускайте його!**

Відкрийте файл **Інформація\_GIS6.txt**, про який ми говорили на сторінці 4, і додайте туди запис про логін і пароль головного адміністратора, який ви ввели на цій сторінці. Не лінуйтесь повторяти за мною записи у файл, адже якщо ви введете нестандартний пароль і забудете його, то потім буде складно щось з цим зробити!

Доступ до сервера:

sa  
rrdkz

*Це приклад тексту в файлі*

*Інформація\_GIS6.txt*

Setup Support Rules  
Feature Selection  
Installation Rules  
Instance Configuration  
Disk Space Requirements  
Server Configuration  
**Database Engine Configuration**  
Error Reporting  
Installation Configuration Rules  
Installation Progress  
Complete

Server Configuration | Data Directories | User Instances | FILESTREAM

Specify the authentication mode and administrators for the Database Engine.

1 Authentication Mode \_\_\_\_\_

Windows authentication mode

2 Mixed Mode (SQL Server authentication and Windows authentication)

Specify the password for the SQL Server system administrator (sa) account. \_\_\_\_\_

Enter password: ..... 3

Confirm password: .....

Specify SQL Server administrators \_\_\_\_\_

NICKS-PC\nickS (NickS)

SQL Server administrators have unrestricted access to the Database Engine.

Add Current User | Add... | Remove

На поле **Specify SQL Server administrators** не звертайте увагу — у кожного це поле буде заповнене по-своєму. Туди записується поточний користувач операційної системи. Якщо ж там у вас пусто, натисніть кнопку **Add Current User**.

На цій сторінці ніякі інші вкладки не чіпайте — нехай буде так, як є.  
Натисніть кнопку **Next >**.

SQL Server 2012 Setup

### Database Engine Configuration

Specify Database Engine authentication security mode, administrators and data directories.

Setup Support Rules  
Feature Selection  
Installation Rules  
Instance Configuration  
Disk Space Requirements  
Server Configuration  
**Database Engine Configuration**  
Error Reporting  
Installation Configuration Rules  
Installation Progress  
Complete

Server Configuration | Data Directories | User Instances | FILESTREAM

Specify the authentication mode and administrators for the Database Engine.

Authentication Mode \_\_\_\_\_

Windows authentication mode  
 Mixed Mode (SQL Server authentication and Windows authentication)

Specify the password for the SQL Server system administrator (sa) account. \_\_\_\_\_

Enter password:

Confirm password:

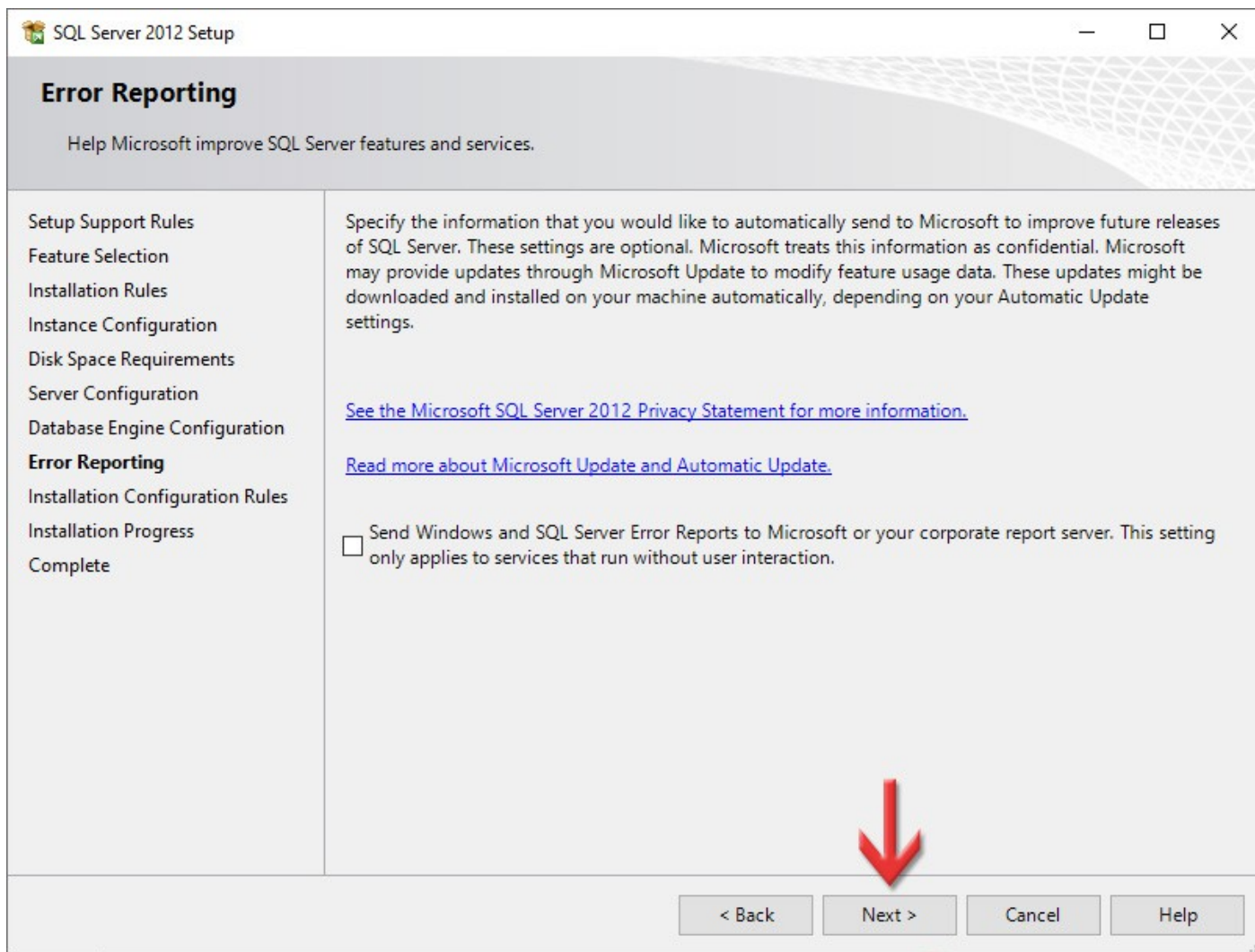
Specify SQL Server administrators \_\_\_\_\_

NICKS-PC\nickS (NickS)	SQL Server administrators have unrestricted access to the Database Engine.

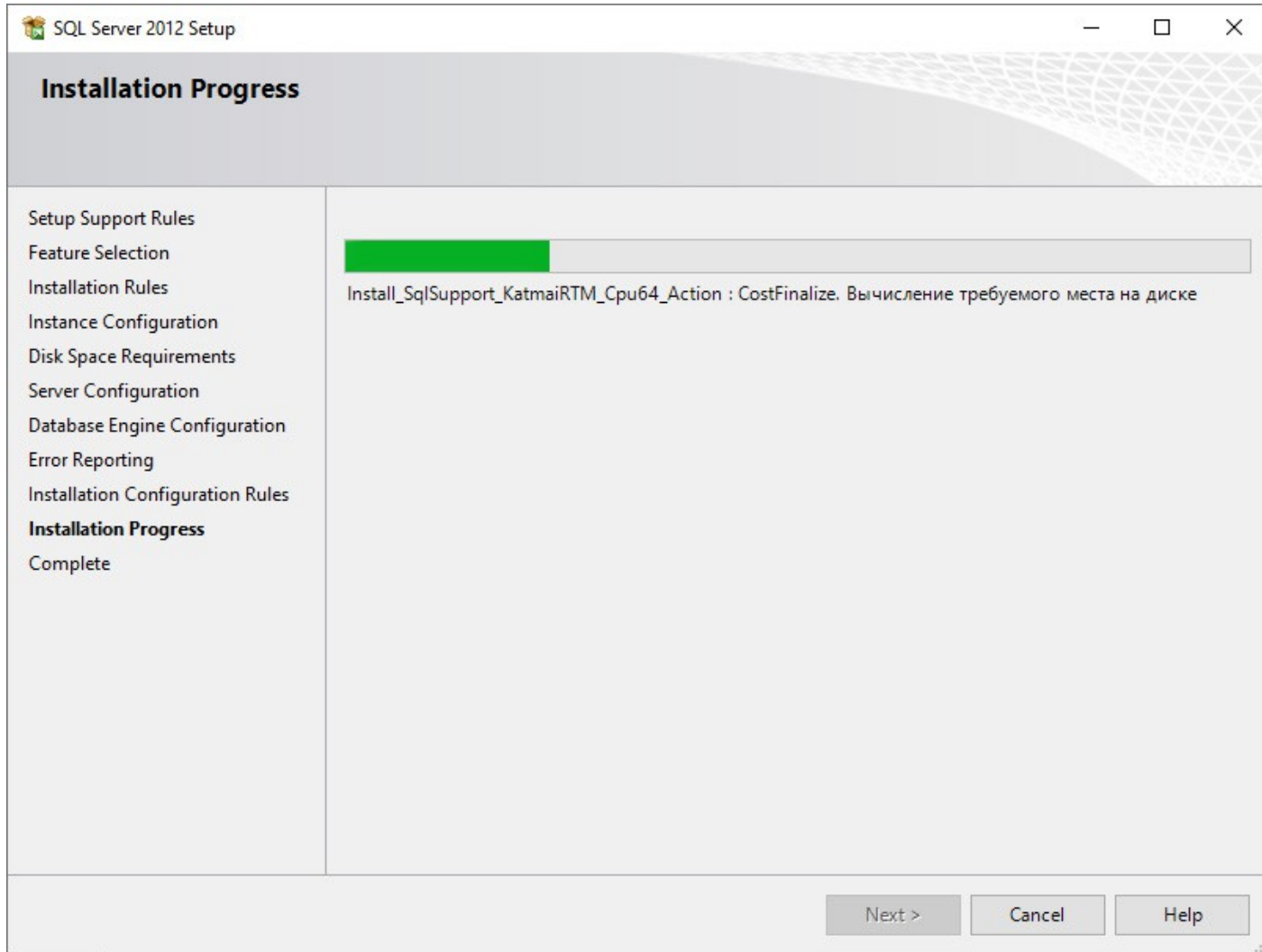
< Back **Next >** Cancel Help



На даному етапі налаштовуються звіти про помилки в корпорацію **Microsoft**.  
Галочку **Send Windows and SQL Server Error Reports...** рекомендую не ставити.  
Натисніть кнопку **Next >**.



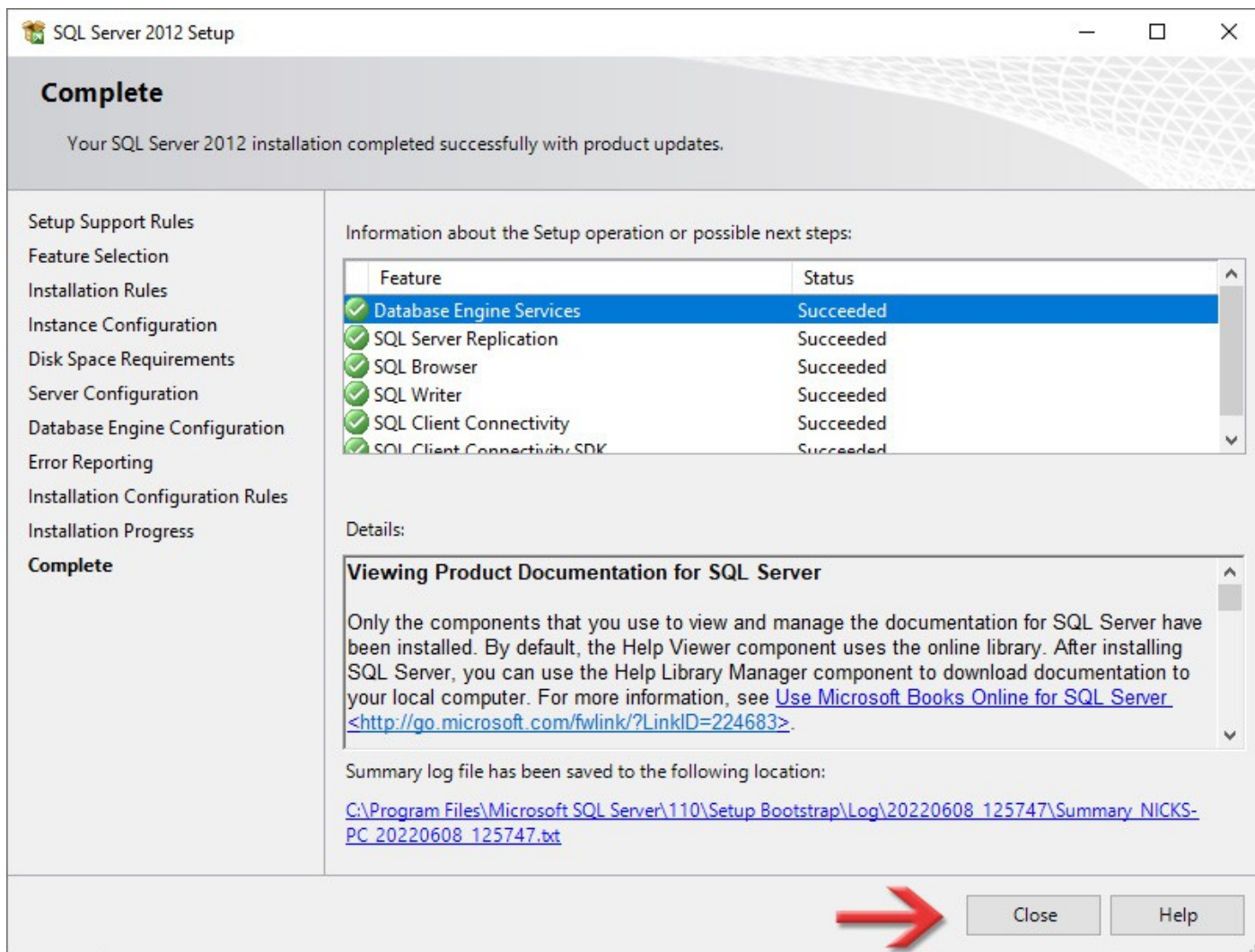
Розпочнеться інсталяція SQL-сервера. Це може зайняти певний час.  
Очікуйте, тут нічого натискати не потрібно.



Даний етап та зелені значки символізують про успішне завершення інсталяції **SQL Server 2012**.

Натисніть кнопку **Close**.

Щоб завершити інсталяцію, також закрийте вікно **SQL Server Installation Center**.



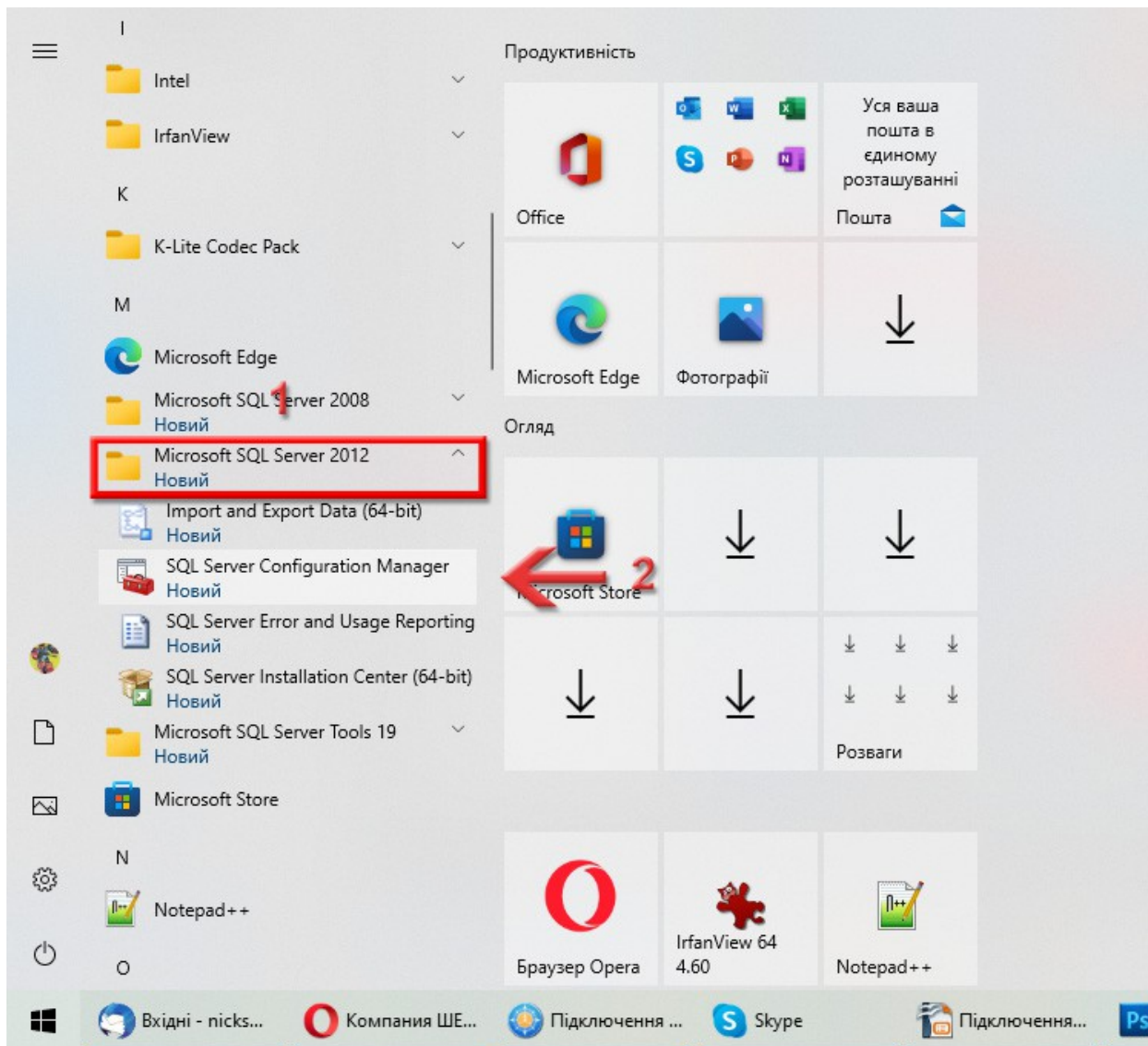
3

Налаштування

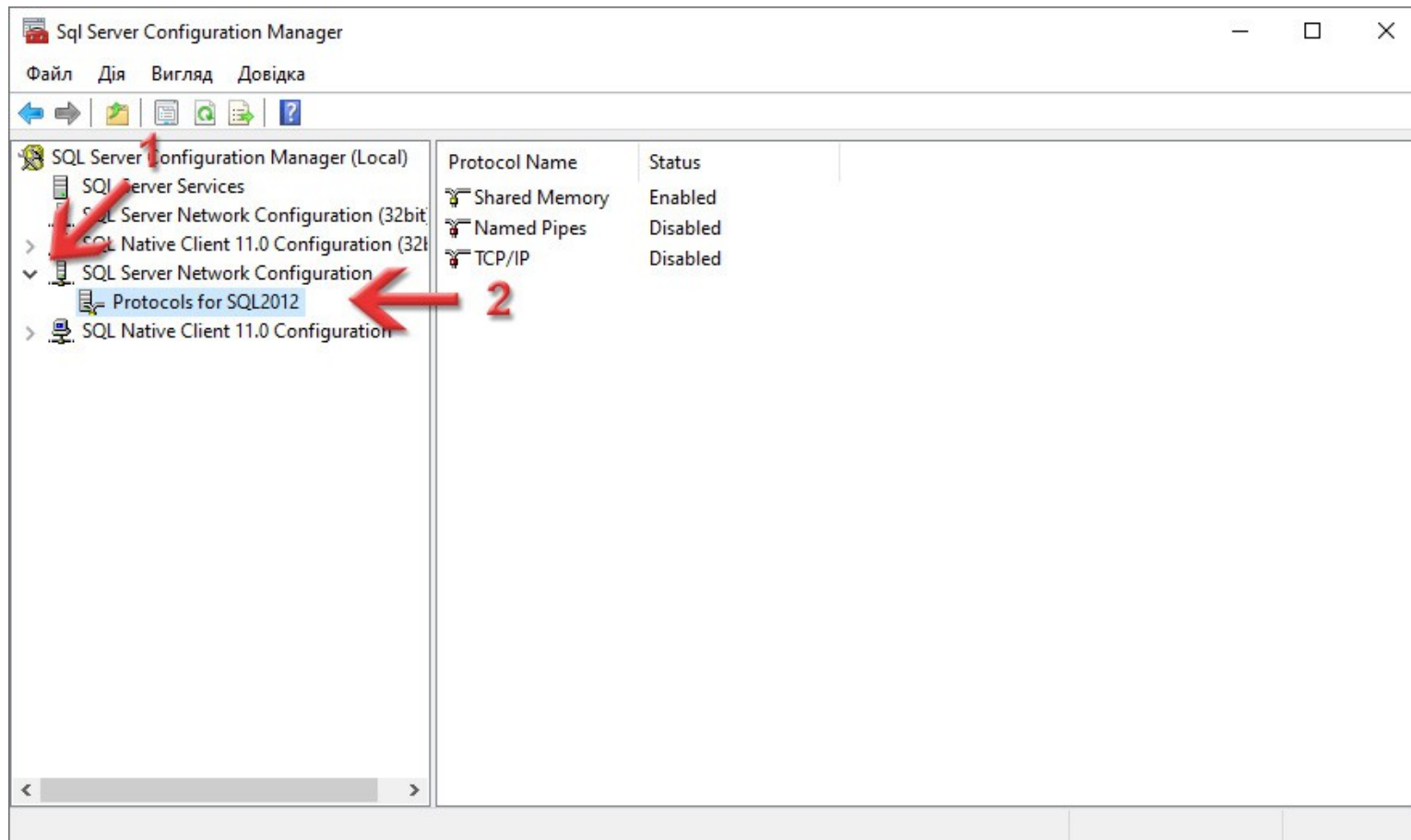
Натисніть кнопку **Пуск** і серед всіх програм знайдіть групу **Microsoft SQL Server 2012**.

В ній запустіть додаток **SQL Server Configuration Manager**.

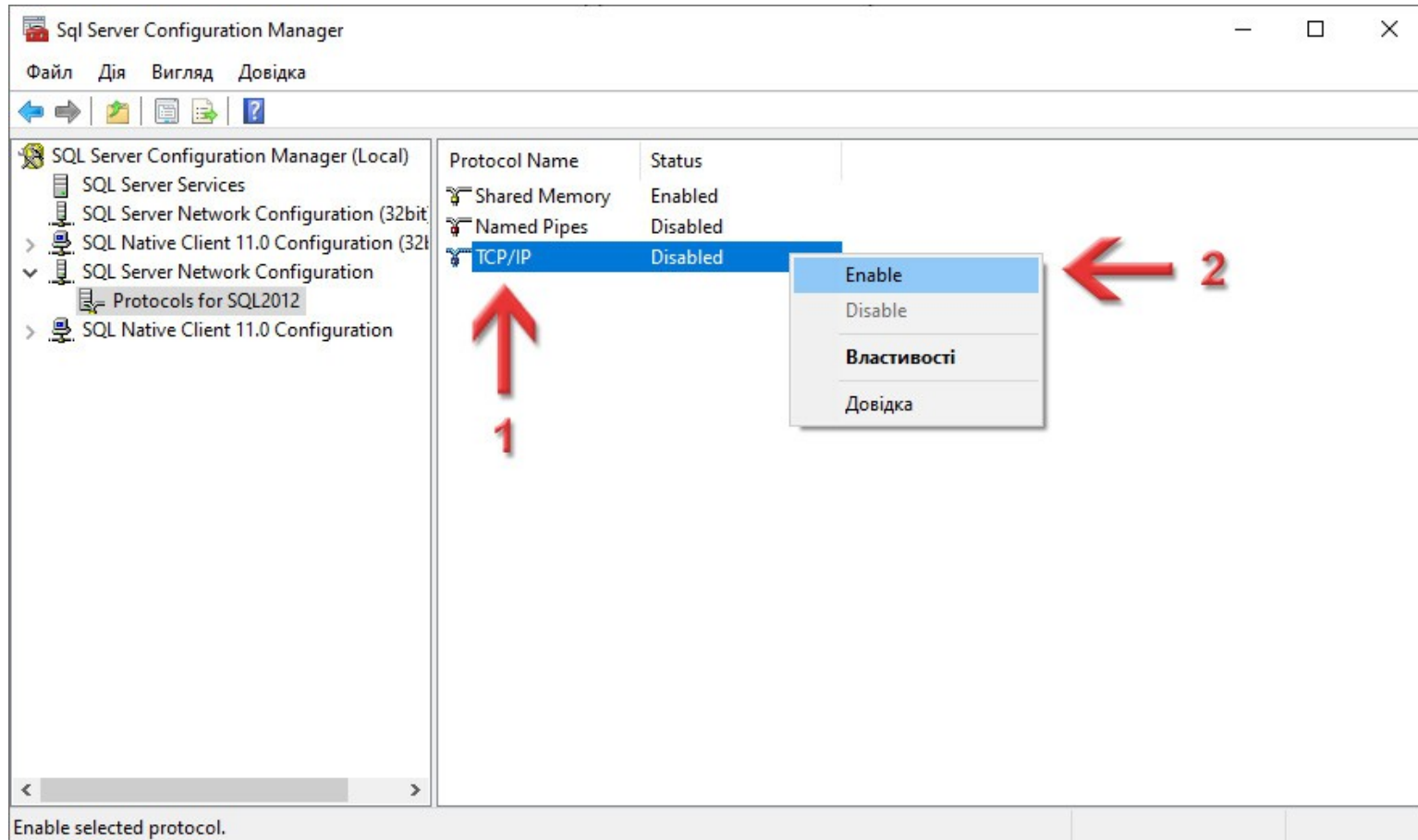
В цьому додатку можна керувати службами **SQL Server**, а також налаштовувати їх роботу по мережі.



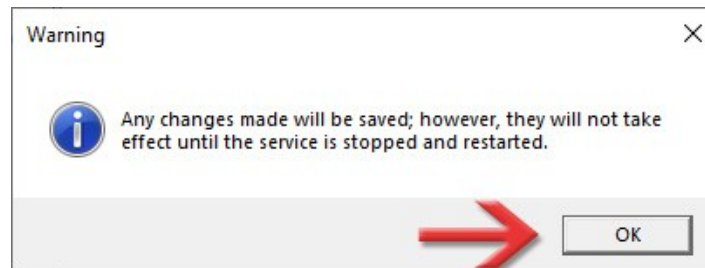
В новому вікні, в лівій частині, розкрийте розділ **SQL Server Network Configuration** та виділіть **Protocols for SQL2012** (у вас може називатись по іншому, якщо на [сторінці 13](#) ви дали іншу назву іменованому екземпляру).



В правій області по параметру **TCP/IP** натисніть правою кнопкою миші і в контекстному меню виберіть **Enable**. Таким чином ми включимо для SQL-сервера можливість працювати по мережі, якщо нам це в майбутньому треба буде.



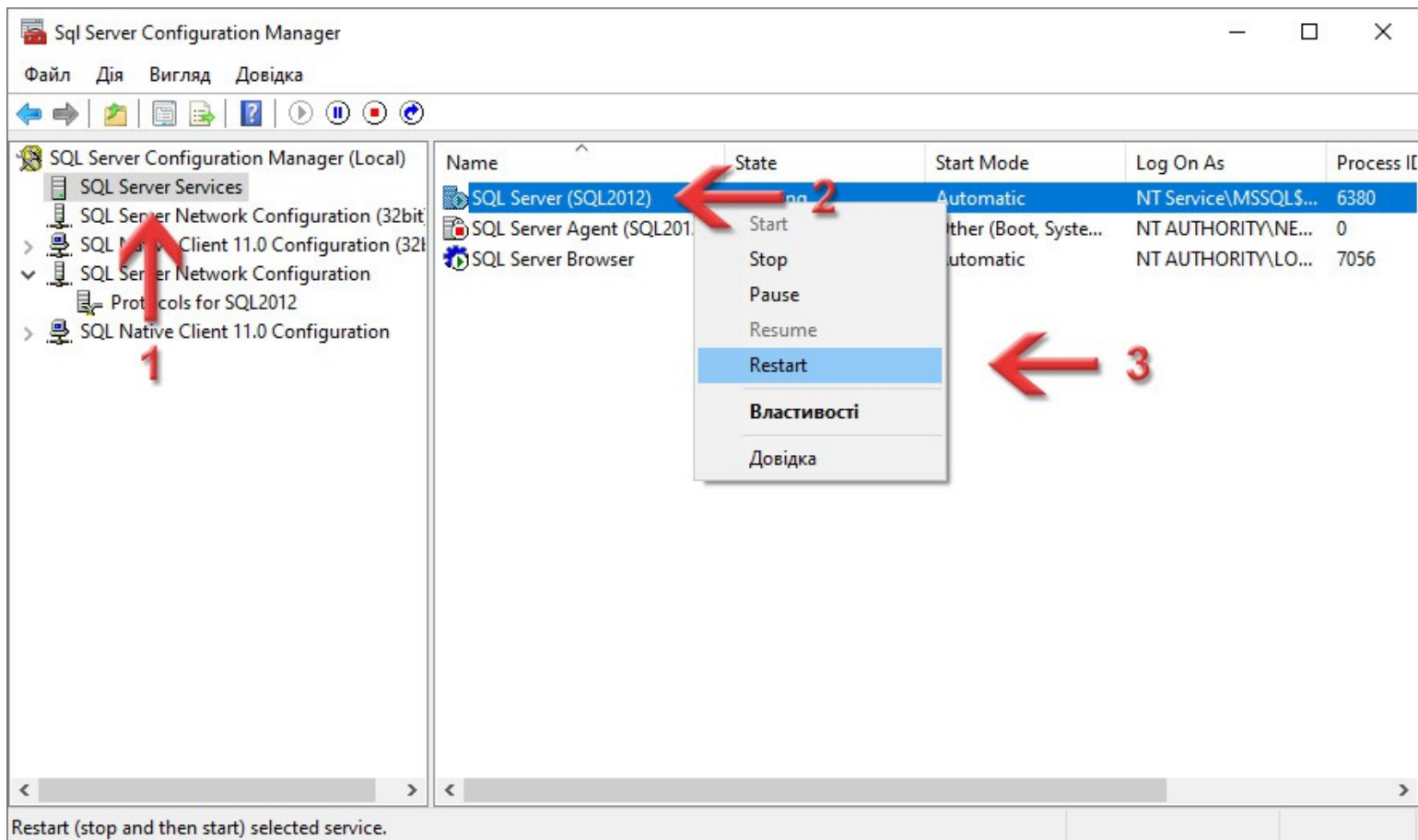
З'явиться вікно **Warning** з повідомленням, що щоб зміни внеслись, потрібно перезапустити SQL-сервер.  
Просто натисніть кнопку **OK**.





В лівій частині виділіть розділ **SQL Server Services**, а в правій області по службі **SQL Server (SQL2012)** (в дужках назва іменованого екземпляра, яку ви задавали на сторінці 13) натисніть правою кнопкою миші і в контекстному меню виберіть команду **Restart**.

Програма перезапустить вибрану службу і це вікно можна буде закривати.

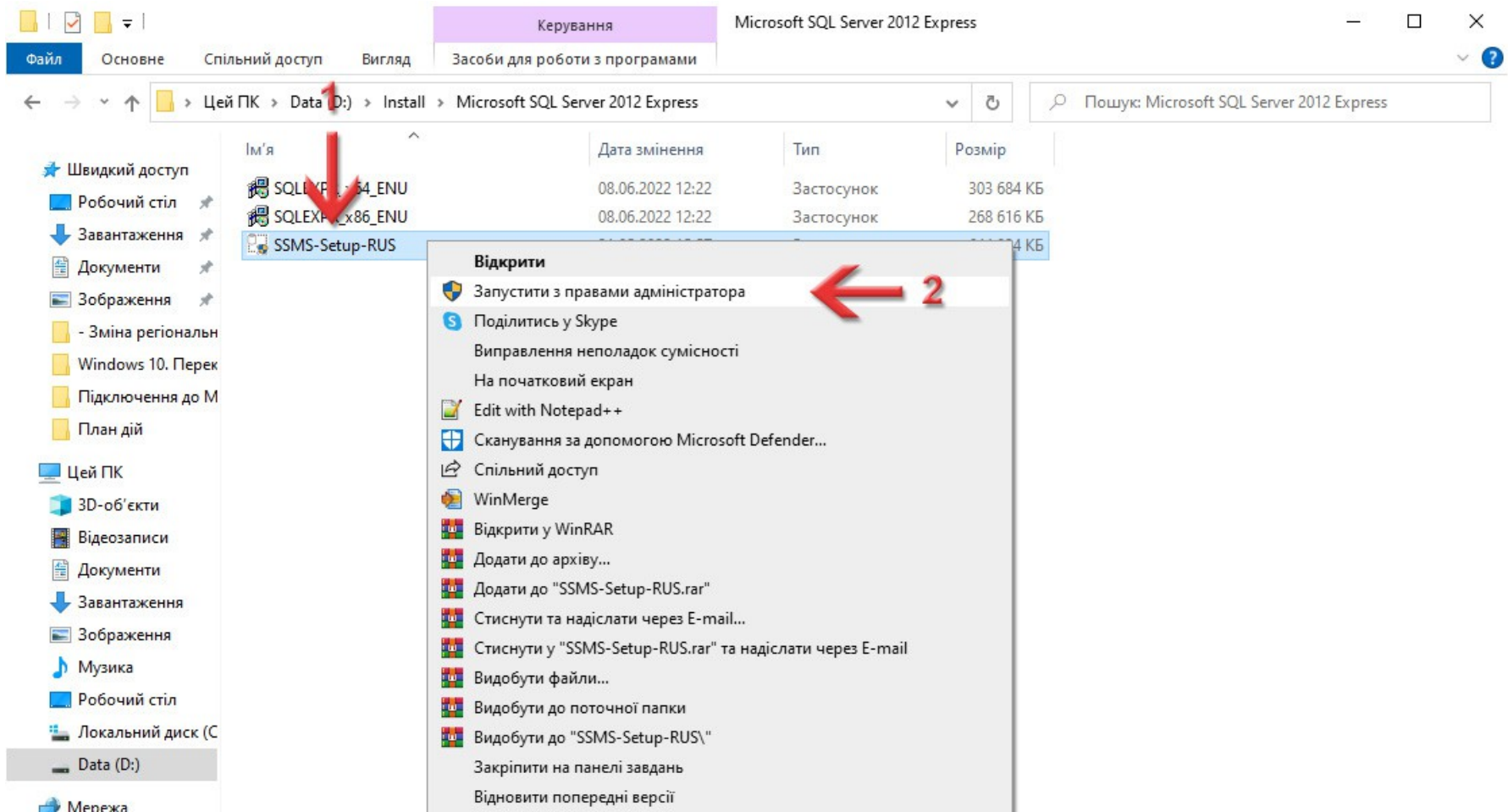


# 4

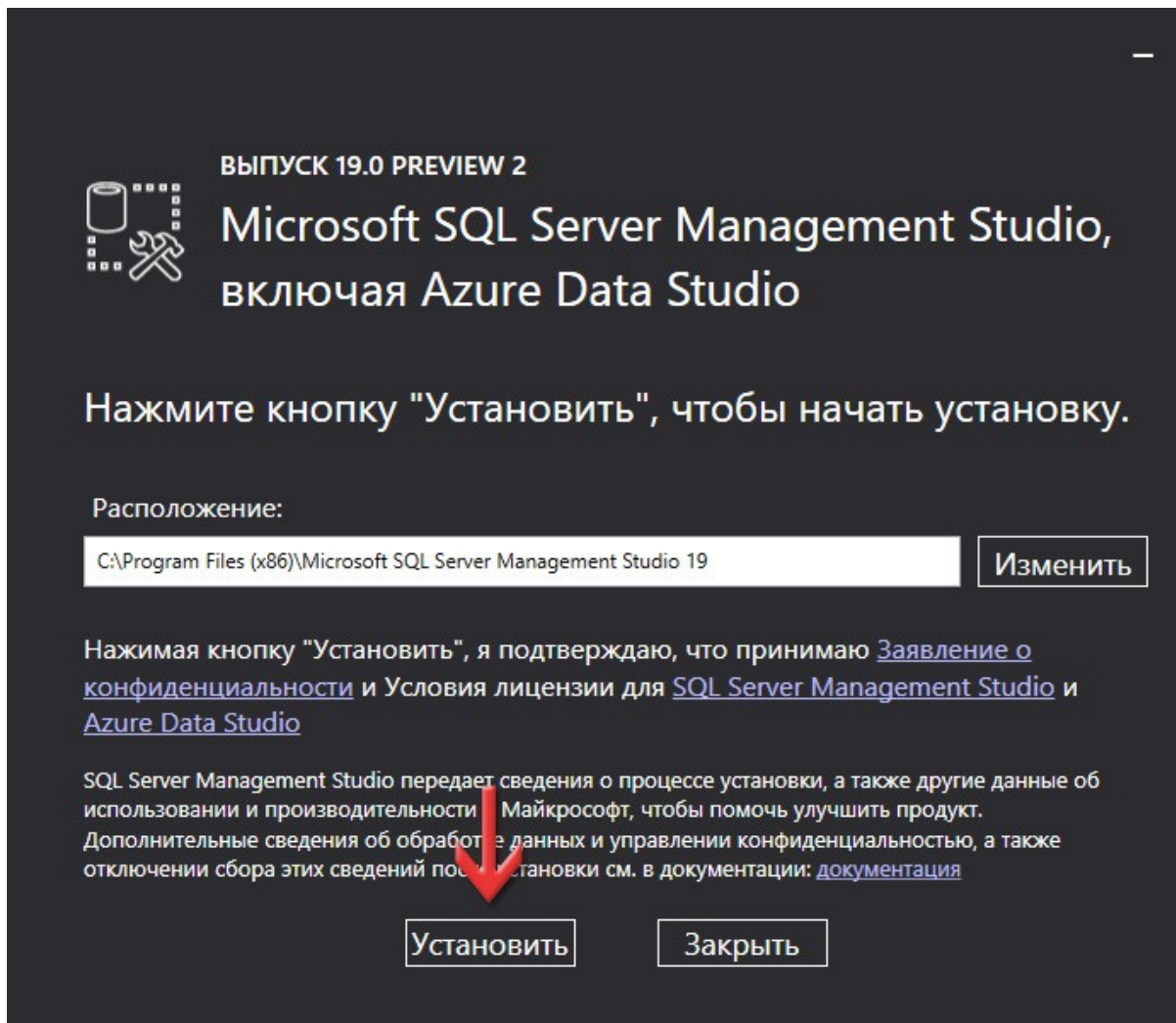
## Встановлення **MS SQL Server Management Studio**

Ця програма нам знадобиться для того, щоб підключити базу даних для **ГІС 6**, а також може допомогти в майбутньому підключати інші бази, відключати чи перевіряти їх роботу.

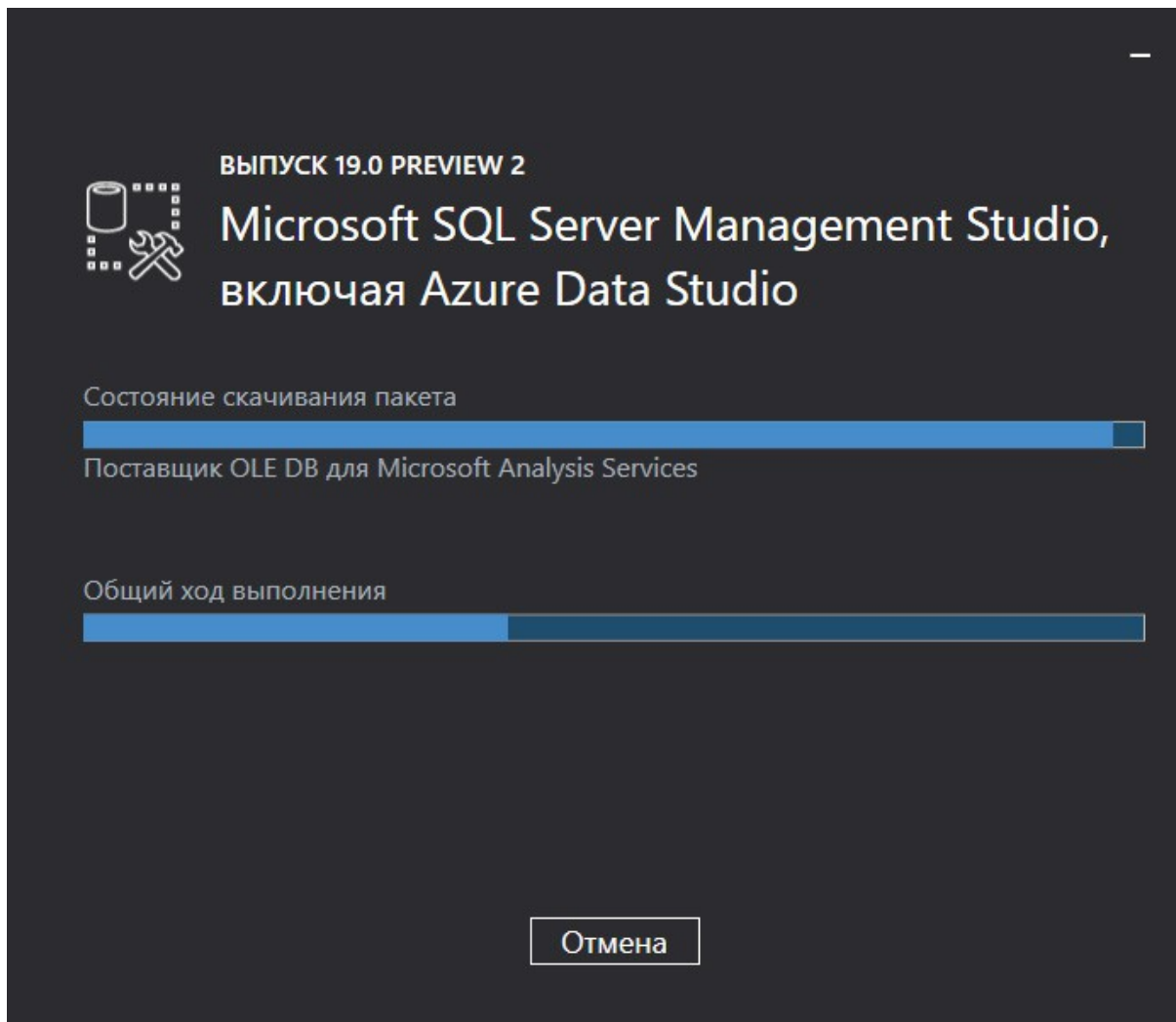
Перейдіть в каталог **Microsoft SQL Server 2012 Express** (на диску інсталяції ПІС 6 або куди ви завантажили інсталяції на [сторінці 5](#)). Натисніть праву кнопку миші на файлі **SSMS-Setup-RUS.exe** і в контекстному меню виберіть пункт **Запустити з правами адміністратора**.




Інсталяція дуже проста. У вікні, що з'явиться, натисніть кнопку Установить.



Дочекайтесь, поки встановляться всі необхідні компоненти.



ВЫПУСК 19.0 PREVIEW 2

 Microsoft SQL Server Management Studio,  
включая Azure Data Studio

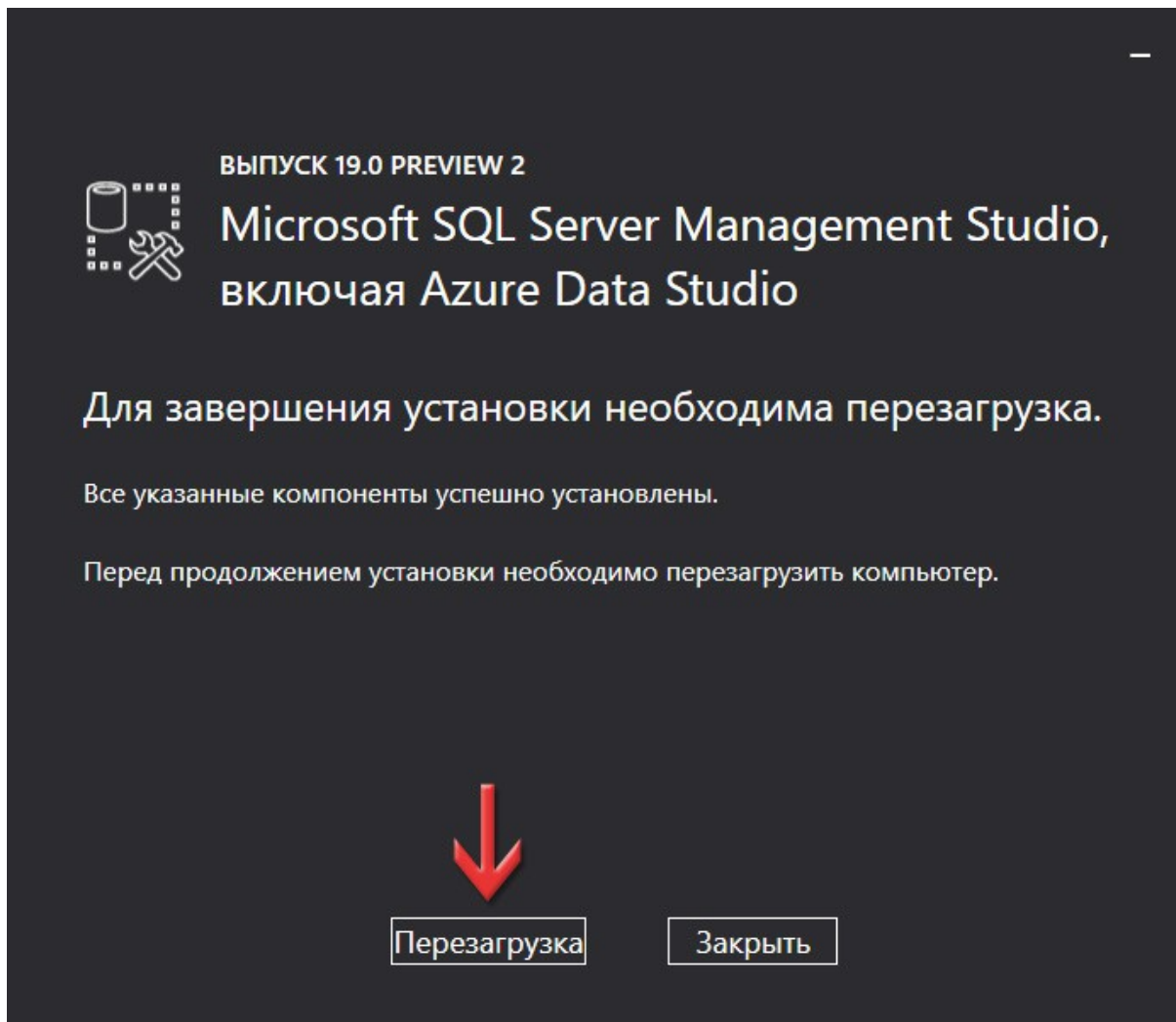
Состояние скачивания пакета

Поставщик OLE DB для Microsoft Analysis Services

Общий ход выполнения

Отмена

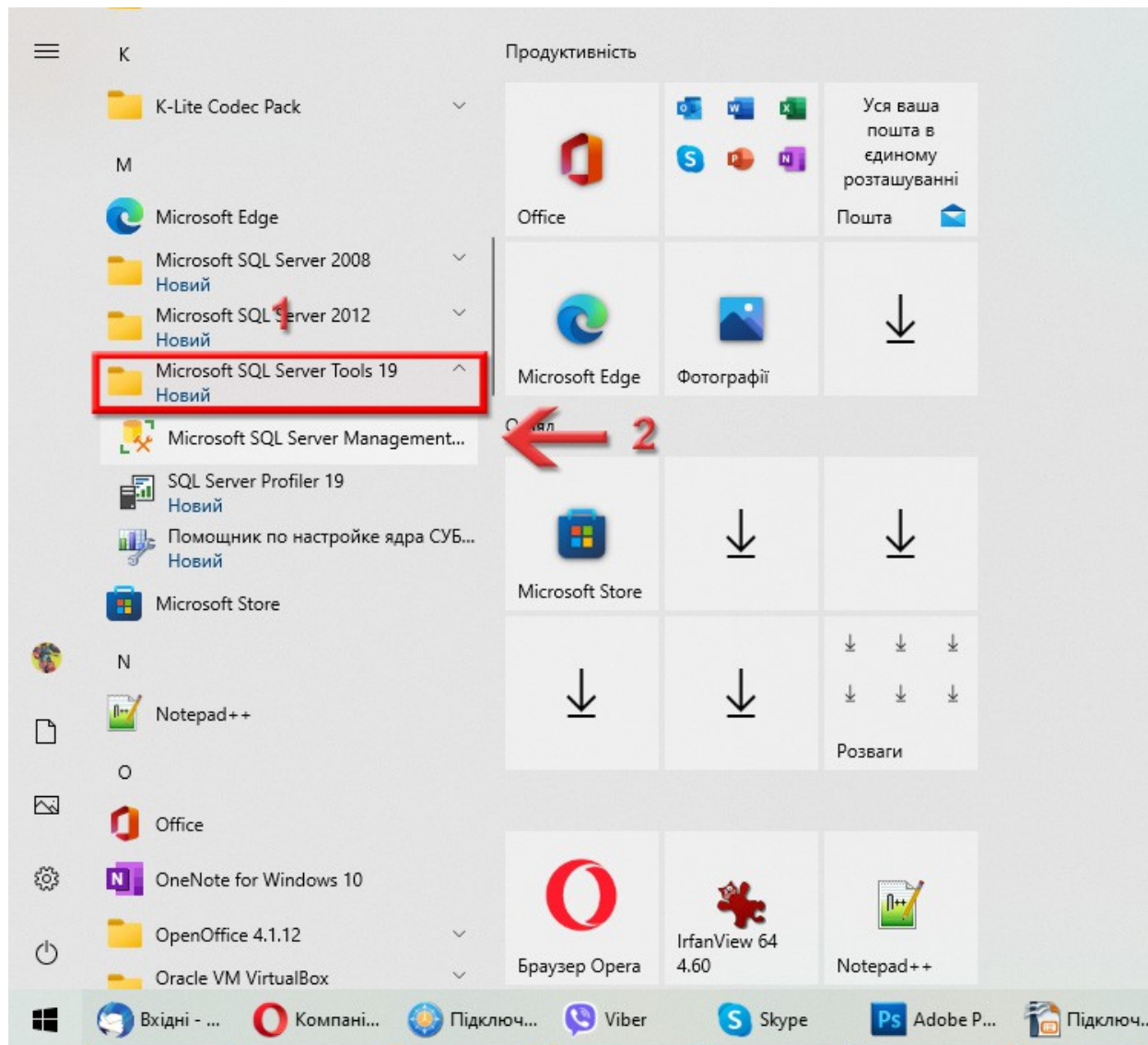
Натисніть кнопку **Перезагрузка**, щоб перезавантажити свій ПК.



# 5

Відновлення бази даних для  
**ГІС 6 в MS SQL Server 2012**

Натисніть кнопку **Пуск** і серед всіх програм знайдіть групу **Microsoft SQL Server Tools 19**.  
В ній запустіть додаток **Microsoft SQL Server Management Studio 19**.  
За допомогою цієї програми ми підключимо базу даних для ГІС 6.

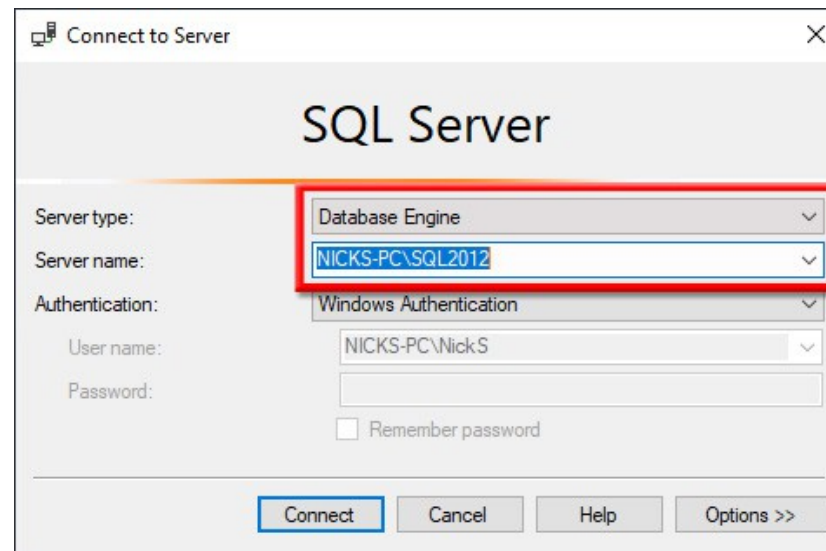




З'явиться вікно для з'єднання з сервером. В полі **Server type** має бути вибрано **Database Engine**. В полі **Server name** має бути прописано правильне підключення до сервера. Ці два поля заповнюються автоматично, а якщо цього не відбулось, то заповніть вручну.

Підключення до сервера вказується за такою формулою: *<Назва ПК>\<Назва екземпляру>*. Як бачите, мій пристрій називається *NICKS-PC*, щоб дізнатись назву свого, почитайте цей блог: <https://shels.com.ua/blog.htm?b=106>

А назва екземпляра у вас може бути точно такою, як і у мене — *SQL2012*, бо ми її задавали на сторінці 13.



Знаючи тепер правильний рядок підключення до сервера, додайте його у наш файл інформації, бо він ще декілька раз буде використовуватись. Раджу це додати під рядок *SQL-сервер*:

Операційна система - Windows 10  
Розрядність ОС - 64  
SQL-сервер - 2012  
Підключення - NICKS-PC\SQL2012

*Це приклад тексту в файлі  
Інформація\_GIS6.txt*

В списку **Authentication** виберіть **SQL Server Authentication**. В полях **Login** та **Password** вкажіть, відповідно, логін та пароль для системного адміністратора SQL-сервера. Цей логін та пароль ми записували в файл інформації (блок *Доступ до сервера*) на сторінці 15.

Натисніть кнопку **Connect**.

Connect to Server

### SQL Server

Server type: 1 Database Engine

Server name: NICKS-PC\SQL2012

Authentication: SQL Server Authentication

Login: sa

Password: \*\*\*\*\*

Remember password

3 → Connect Cancel Help Options >>

## Відкриється програма **Microsoft SQL Server Management Studio**.

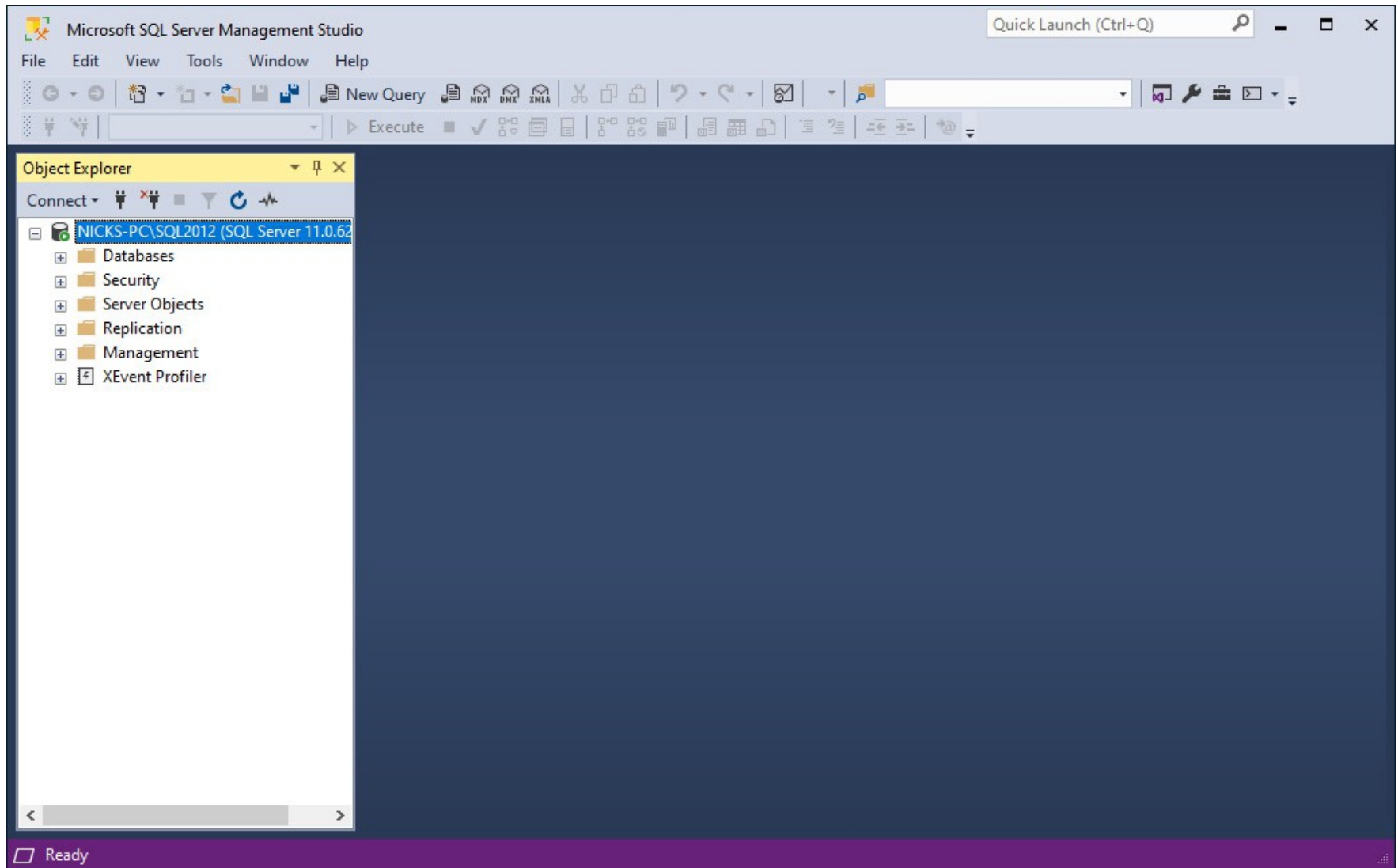
Для початку, нам потрібно мати резервну копію своєї бази даних (файл з розширенням **bak**) або чистої бази.

*Майте на увазі: нова база не створюється, а просто підключається вже готова.*

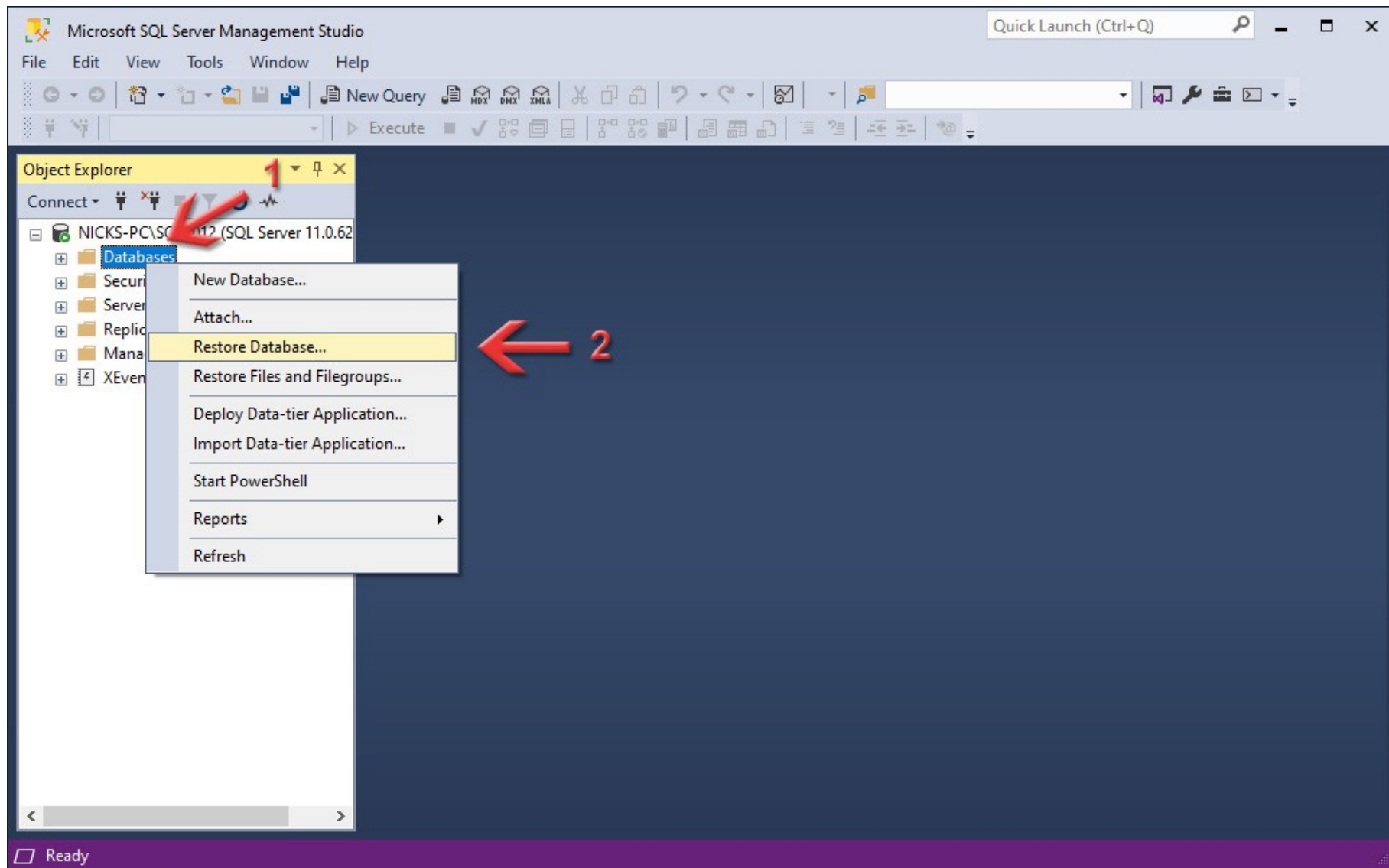
Резервну копію можна взяти з диску інсталяції **\\Database\gis2012.bak**

або завантажити з нашого сайту:

[https://shels.com.ua/support/download/gis6/gis6227\\_backup2012.zip](https://shels.com.ua/support/download/gis6/gis6227_backup2012.zip)

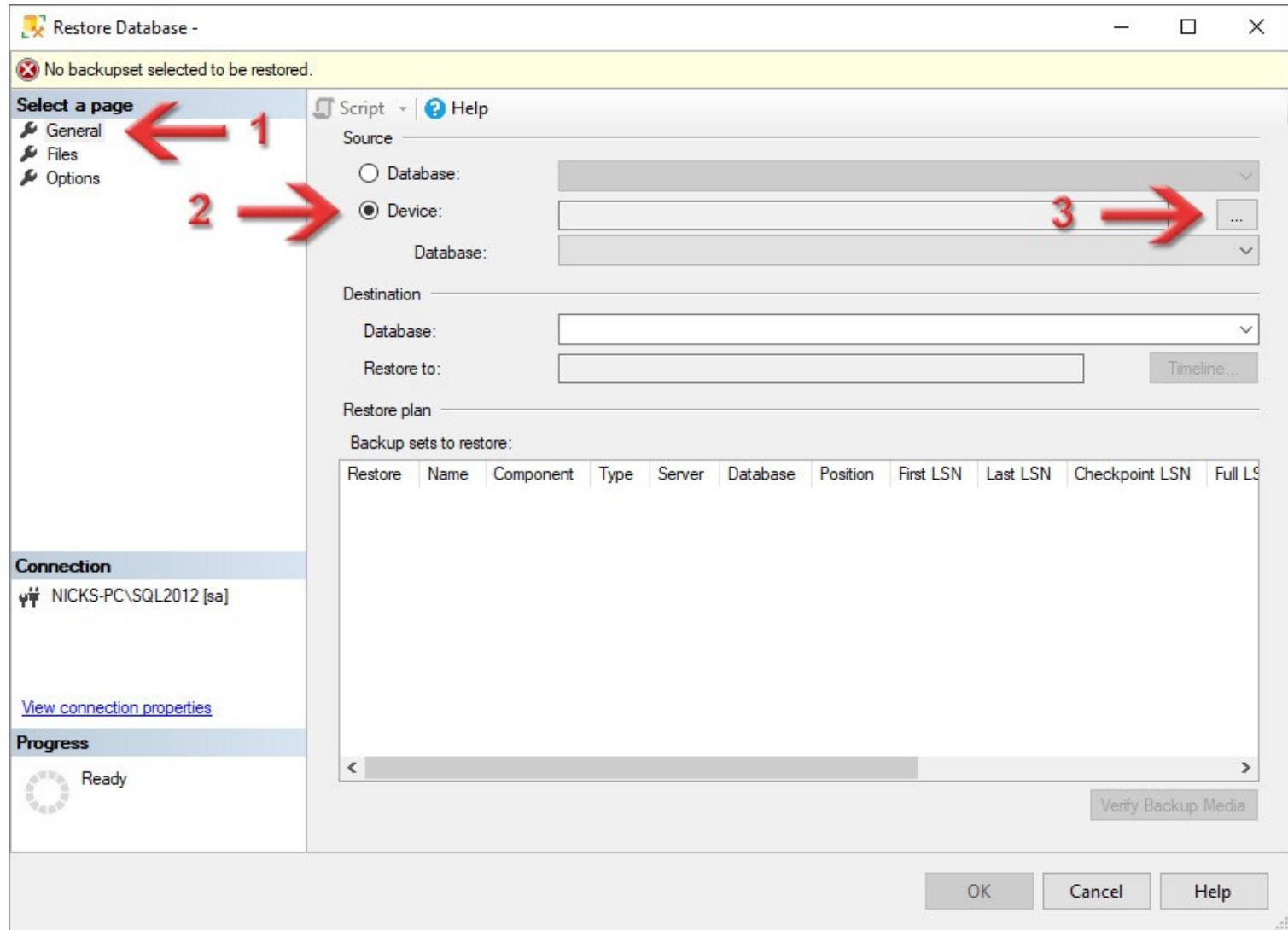


Зліва, в **Object Explorer**, виділіть розділ **Databases** і натисніть на ньому праву кнопку миші.  
В контекстному меню виберіть команду **Restore Database....**

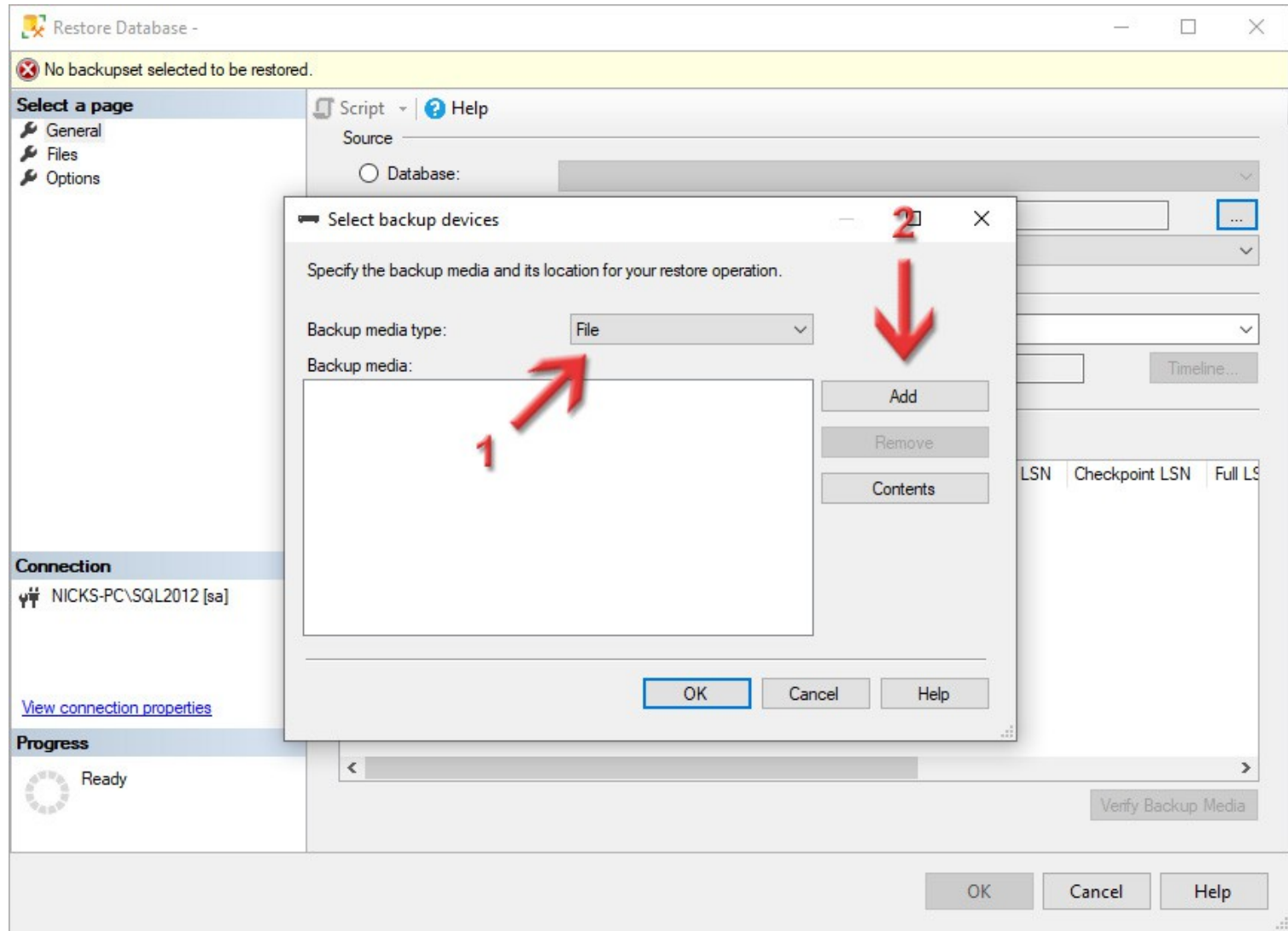


З'явиться вікно **Restore Database**.

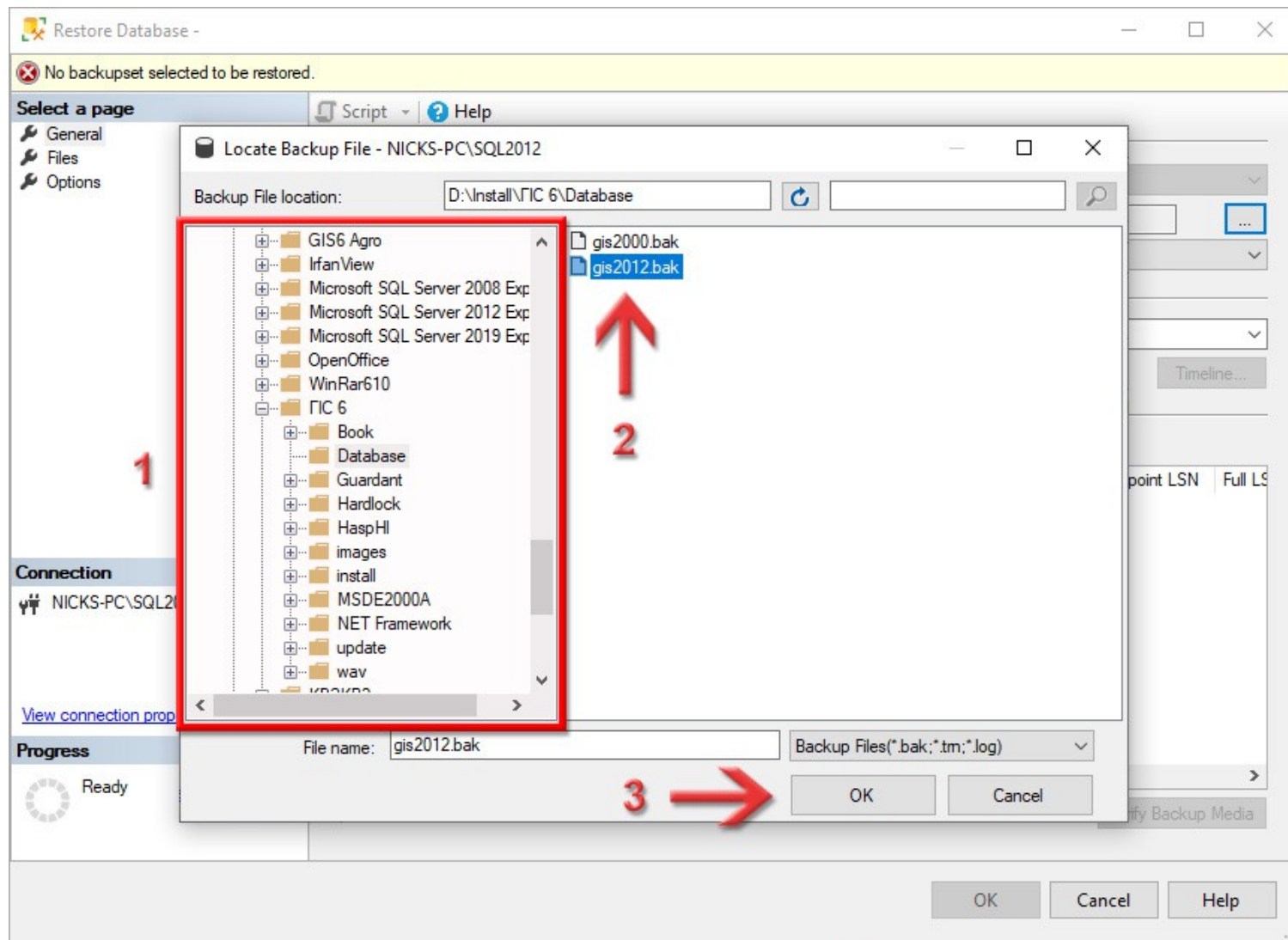
Зліва виберіть сторінку **General**, а справа переключіть перемикач **Source** в **Device**.  
Натисніть кнопку **...**.



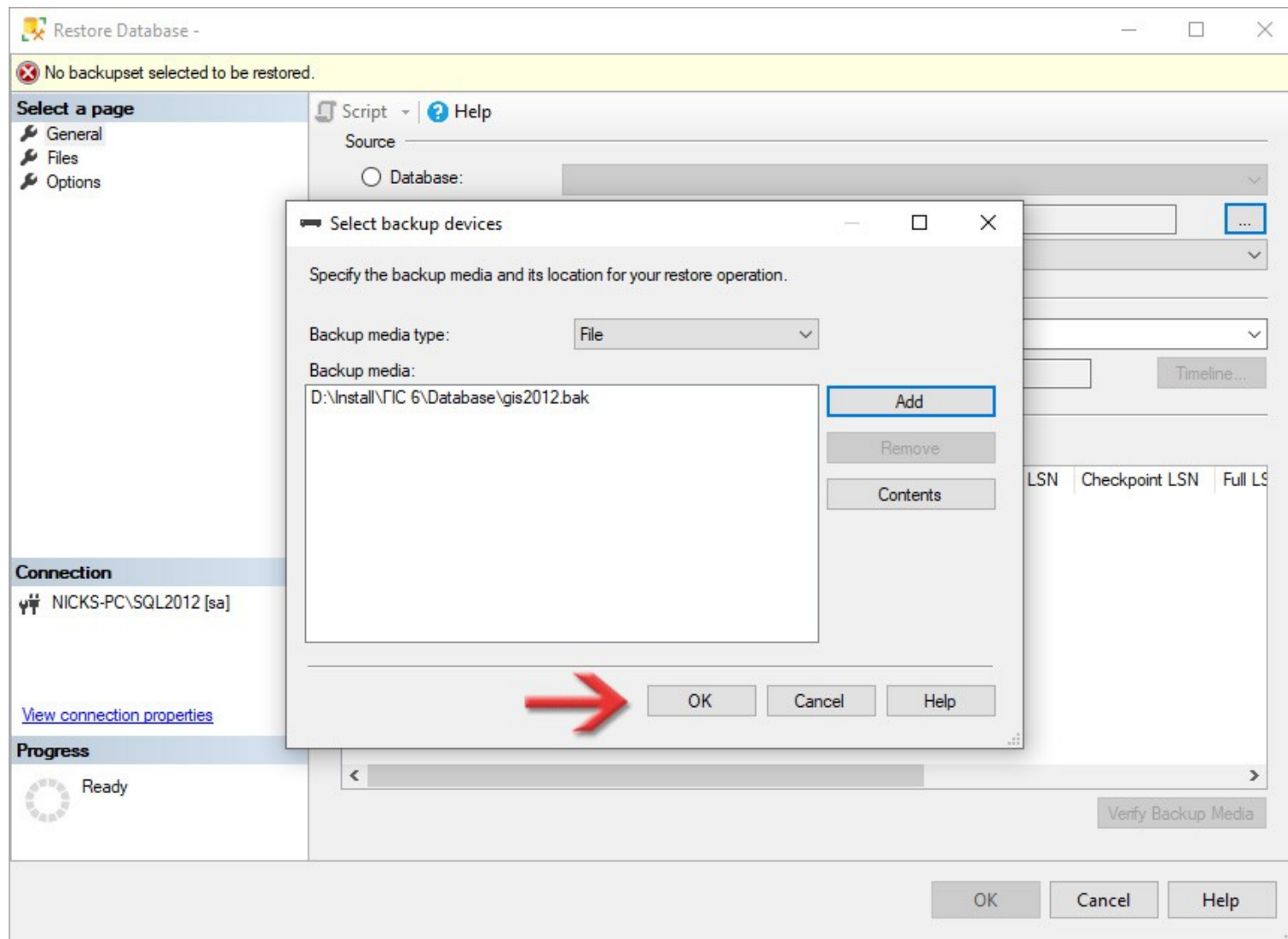
Відкриється додаткове вікно **Select backup devices**.  
В списку **Backup media type** має бути вибрано **File**.  
Натисніть кнопку **Add**.



У вікні, що з'явиться, в лівій області виберіть каталог, де лежить резервна копія бази даних, а в правій області виберіть сам файл (з розширенням **bak**). Це той файл про який говорилось на сторінці 35. Натисніть кнопку **OK**.



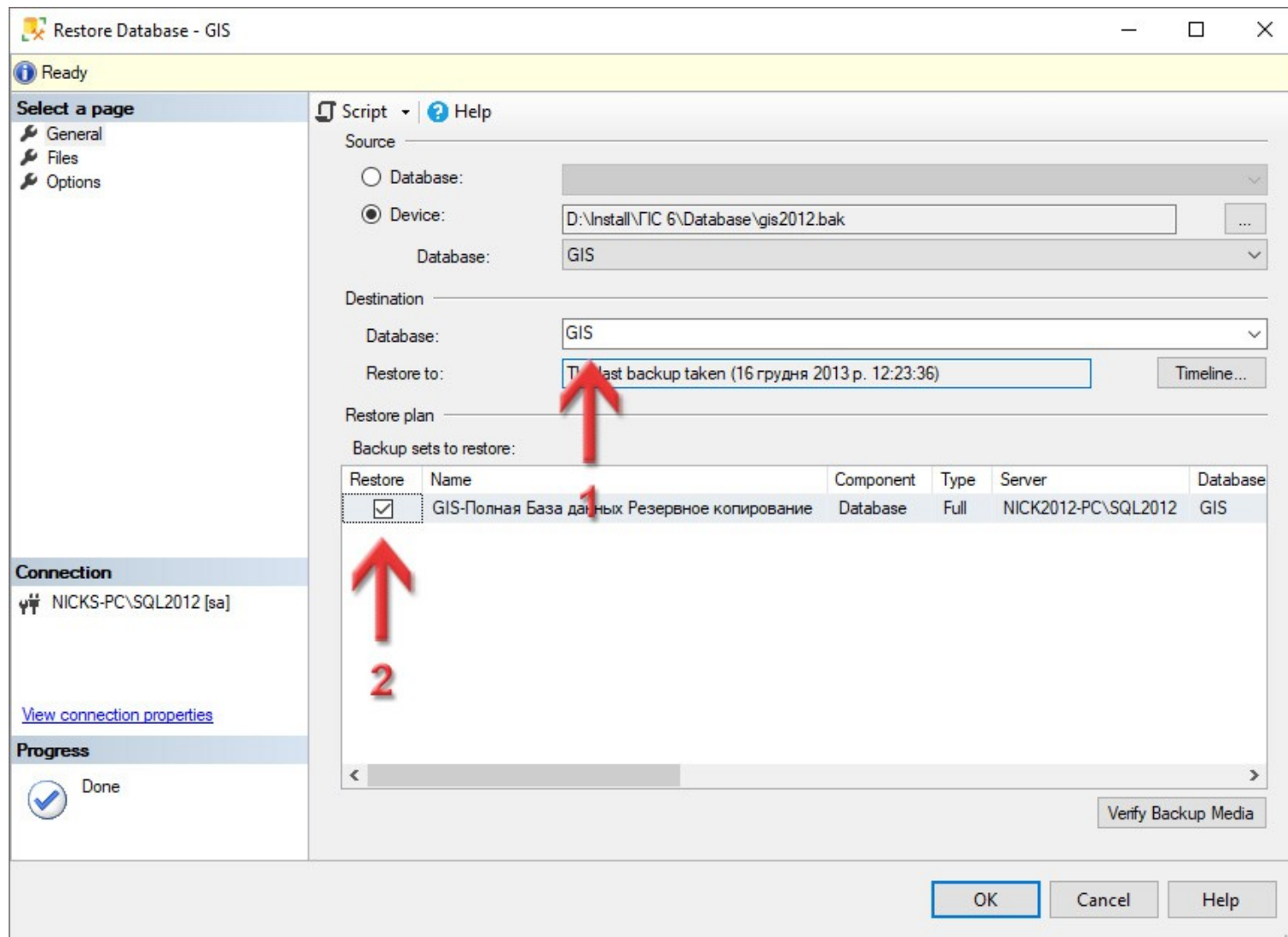
Ви повернетесь в попереднє вікно, де вже буде вказаний шлях до резервної копії бази даних.  
Натисніть кнопку **OK**.





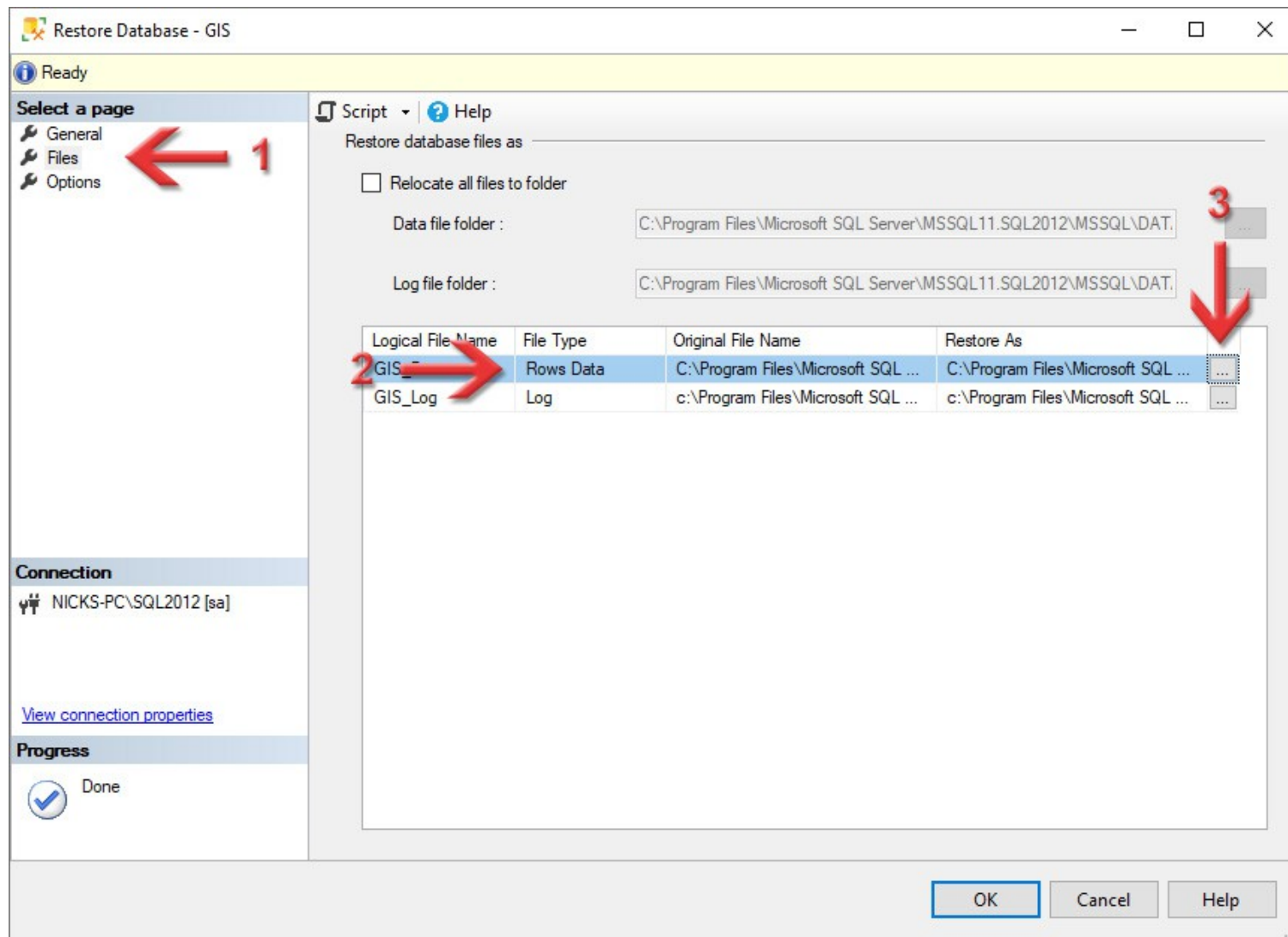
Ви повернетесь до вікна **Restore Database**, де в полі **Database** (розділу **Destination**) потрібно задати ім'я вашій базі даних. *Ви можете задати будь-яке, але лише англійськими літерами і без пробілів!*  
Ім'я можна лишити, як і було — **GIS**.

Також переконайтесь, щоб в колонці **Restore** стояла галочка.

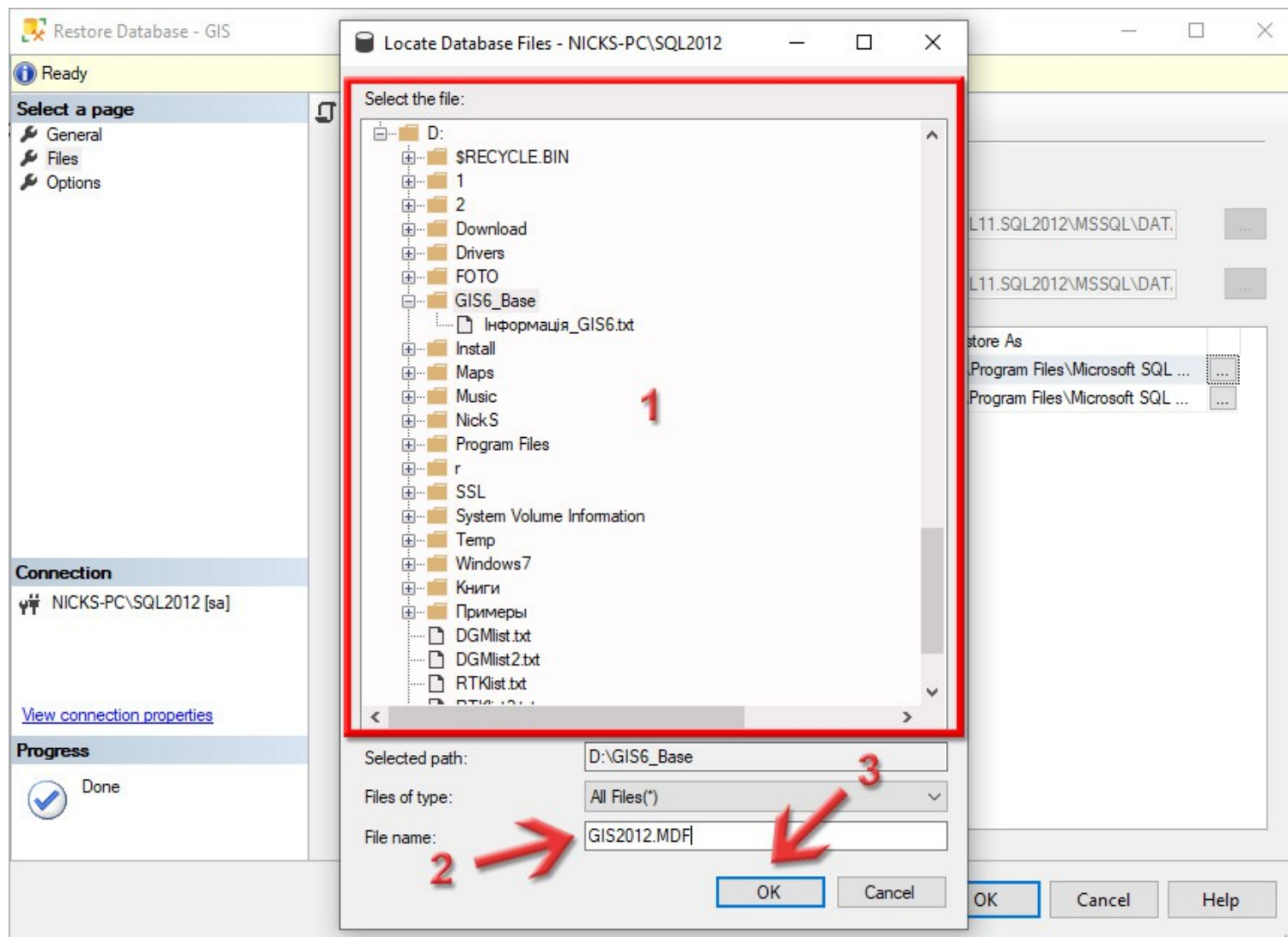


З лівої сторони перейдіть на сторінку **Files**. Тепер нам потрібно задати розташування фізичних файлів для бази даних. *Майте на увазі: цих файлів ще не повинно бути в готовому каталозі, вони створюються після відновлення з резервної копії! А от каталог цей вже має існувати.*

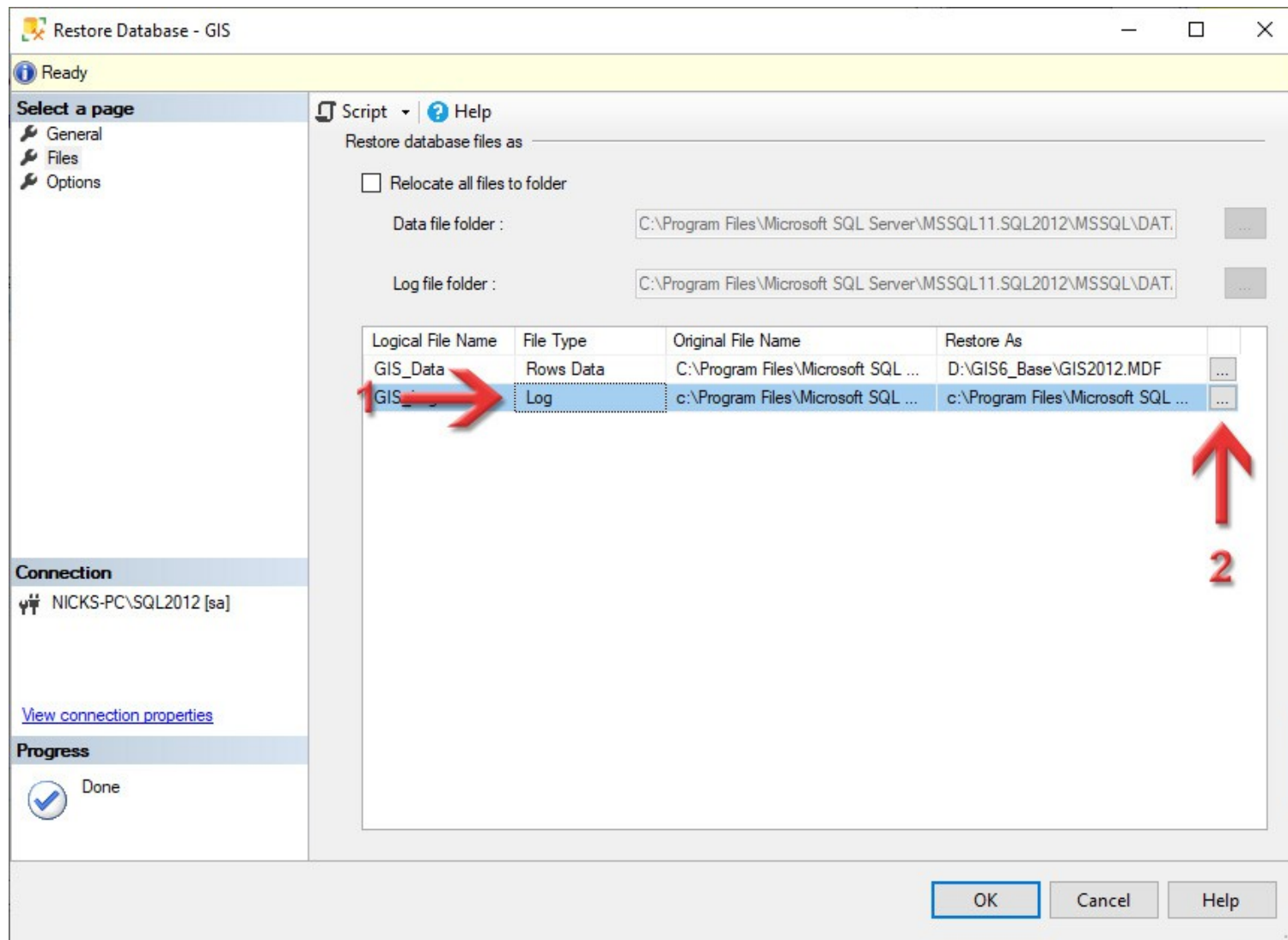
Навпроти рядка **Rows Data** натисніть кнопку **...**.



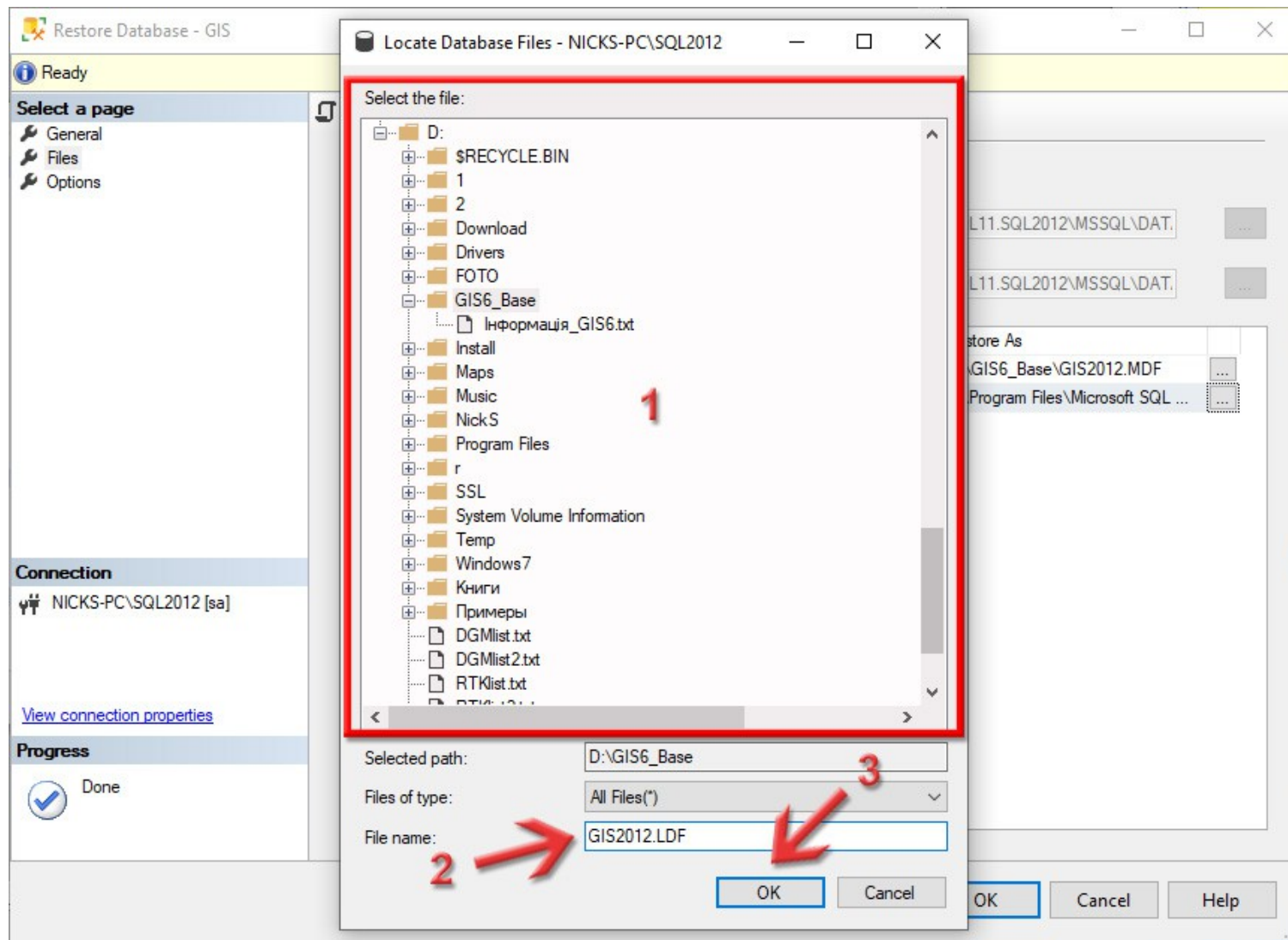
В полі **Select the file** виберіть каталог, де буде зберігатись наш майбутній файл. Рекомендую вибрати той каталог, який ми створили на [сторінці 4](#). Але якщо у вас є диск SSD і на ньому багато вільного місця, то доцільніше було б відновлювати базу на ньому — так буде швидше працювати програма. В полі **File name** вручну напишіть назву файлу та дайте розширення **MDF** (наприклад — GIS2012.MDF). Натисніть кнопку **OK**.



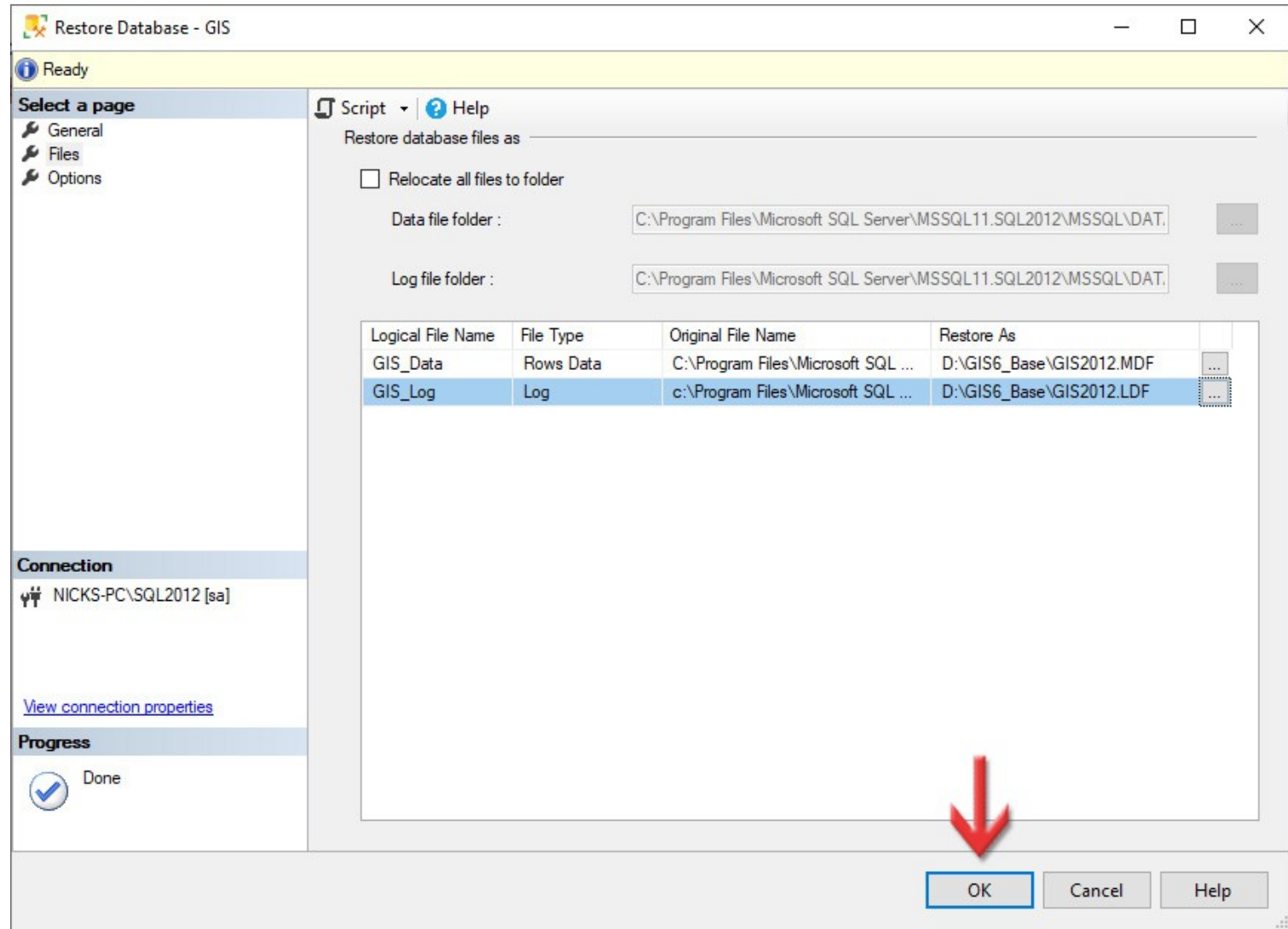
Так само нам потрібно налаштувати другий файл (файл журналу). Тому навпроти рядка **Log** натисніть кнопку **...**.



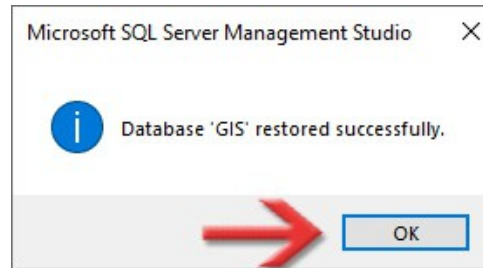
Як і для першого файлу, в полі **Select the file** виберіть каталог, де буде зберігатись наш майбутній файл. Раджу вибирати той самий каталог. В полі **File name** вручну напишіть назву файлу та дайте розширення **LDF** (наприклад — GIS2012.LDF). Натисніть кнопку **OK**.



Таким чином ми задали спеціальний каталог, де будуть лежати фізичні файли бази даних та вказали назви для цих файлів. Я завжди намагаюсь їх іменувати згідно самої бази і типу сервера — так простіше потім розібратись що це за файли. Щоб запустити відновлення бази, натисніть кнопку **OK**.



Дочекайтесь, поки відновиться база даних. Якщо все нормально, висвітиться ось таке вікно.  
Натисніть кнопку **OK**.



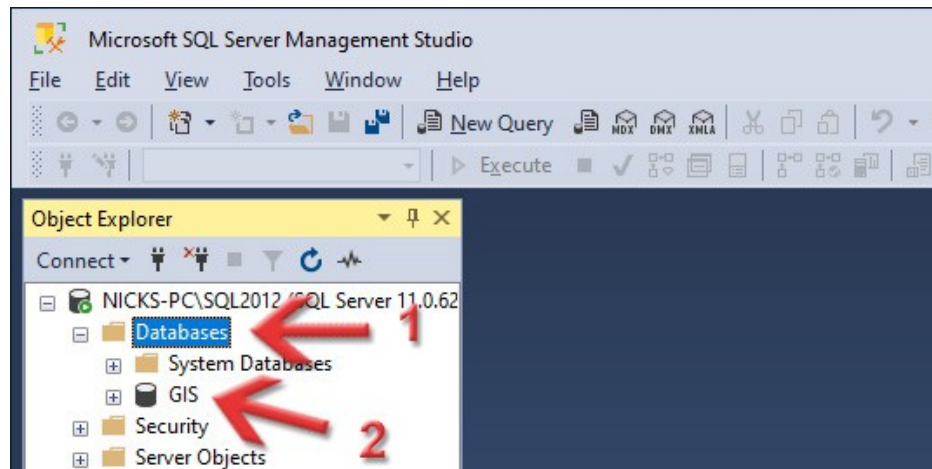
Також, давайте запишемо в наш файл інформації назву бази даних, яку задавали на [сторінці 41](#), а також шлях до каталогу, де лежать файли нашої бази даних, що ми вказували на сторінках **42 - 45**.

База даних - GIS  
Файли бази - D:\GIS6\_Base

*Це приклад тексту в файлі  
Інформація\_GIS6.txt*

По закінченню, можна зліва в **Object Explorer** розкрити розділ **Databases** і ми побачимо нашу підключену базу даних **GIS**.

Тепер **Microsoft SQL Server Management Studio** можна закривати.

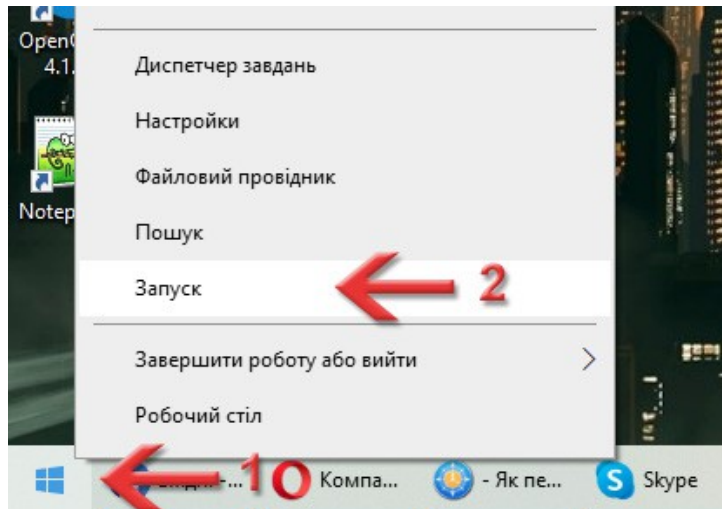


6

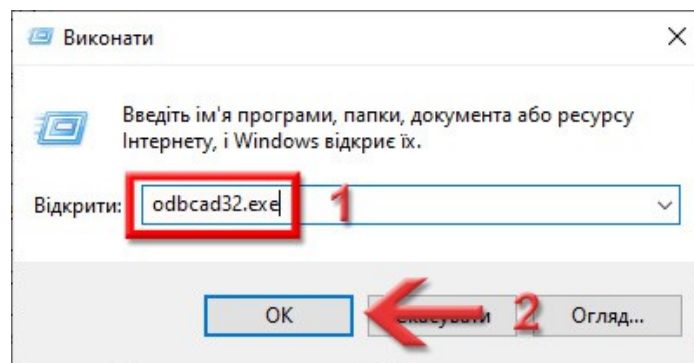
Створення джерела даних  
**ODBC**



Натисніть праву кнопку миші по меню **Пуск** і виберіть команду **Запуск**.



З'явиться вікно **Виконати**, через яке можна запусити будь-яку програму. В полі **Відкрити** введіть ***odbcad32.exe*** і натисніть кнопку **ОК**.

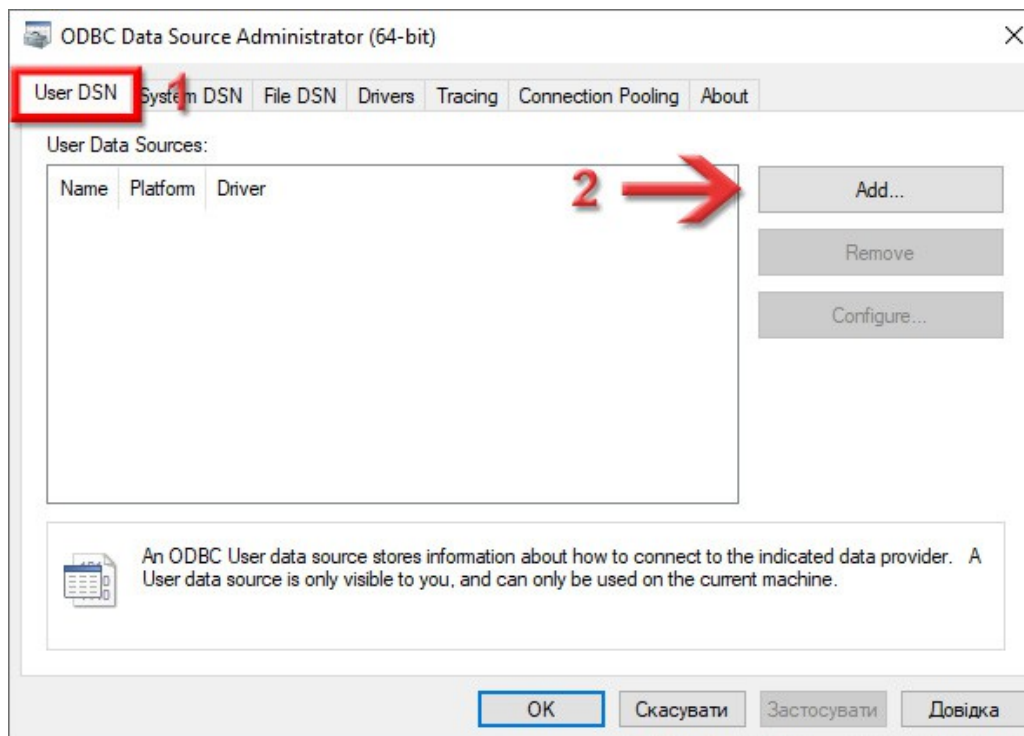


Відкриється вікно **ODBC Data Source Administrator**.

Нам треба перейти на вкладку **User DSN**.

На таблицю **User Data Sources** не звертайте увагу, там у вас можуть бути ще інші елементи, а не пусто, як у мене.

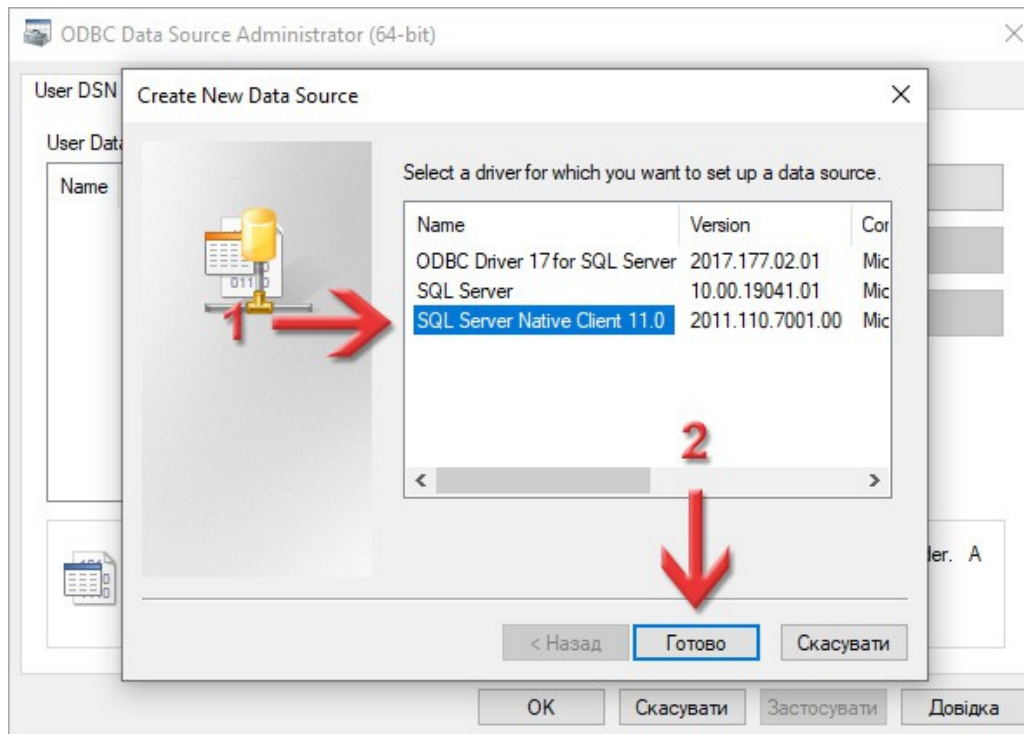
Натисніть кнопку **Add...**.



Відкриється вікно **Create New Data Source**.

В списку **Select a driver for which...** знайдіть і виділіть драйвер **SQL Server Native Client 11.0** (це той, що використовується з 2012-м SQL-сервером).

Натисніть кнопку **Готово**.



В новому вікні, в полі **Name** вкажіть GIS, те саме повторіть і для поля **Description**.  
*Це дуже важливо: тільки таким ім'ям має називатись джерело даних ODBC для ГІС 6, не залежно від назви бази даних!*

В полі **Server** потрібно вказати рядок підключення до сервера. Він описувався на [сторінці 33](#) і ми його записали в наш текстовий документ інформації в полі Підключення — просто скопіюйте і сюди вставте, щоб не було помилок. Можна також спробувати розкрити список і якщо він у списку буде, то вибрати його.

Натисніть кнопку **Далі >**.

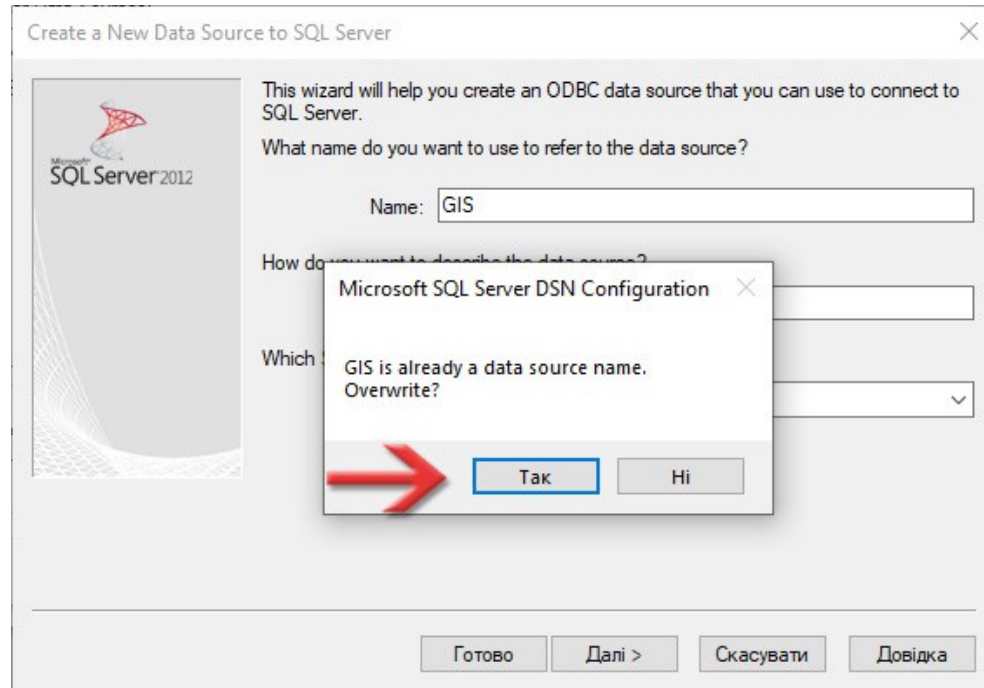
The screenshot shows a wizard window titled "Create a New Data Source to SQL Server". The window contains the following fields and controls:

- Name:** A text input field containing "GIS".
- Description:** A text input field containing "GIS".
- Server:** A dropdown menu showing "NICKS-PC\SQL2012".
- Buttons:** "Готово", "Далі >", "Скасувати", and "Довідка".

Red annotations are present:

- A red box highlights the "Name" and "Description" fields, with a red "1" next to it.
- A red arrow labeled "2" points to the "Server" dropdown menu.
- A red arrow labeled "3" points to the "Далі >" button.
- The "Готово" button has a blue border.

Можливо, програма видасть повідомлення, що таке джерело даних вже є.  
Не переймайтеся, натисніть кнопку **Так**.



Перемикач **How should SQL Server verify...** переключіть в **With SQL Server authentication using...**. В полях **Login ID** та **Password** вкажіть, відповідно, логін та пароль для системного адміністратора SQL-сервера. Цей логін та пароль ми записували в файл інформації (блок *Доступ до сервера*) на сторінці 15.

Щоб продовжити, натисніть кнопку **Далі >**.

Create a New Data Source to SQL Server

How should SQL Server verify the authenticity of the login ID?

With Integrated Windows authentication.

SPN (Optional):

With SQL Server authentication using a login ID and password entered by the user.

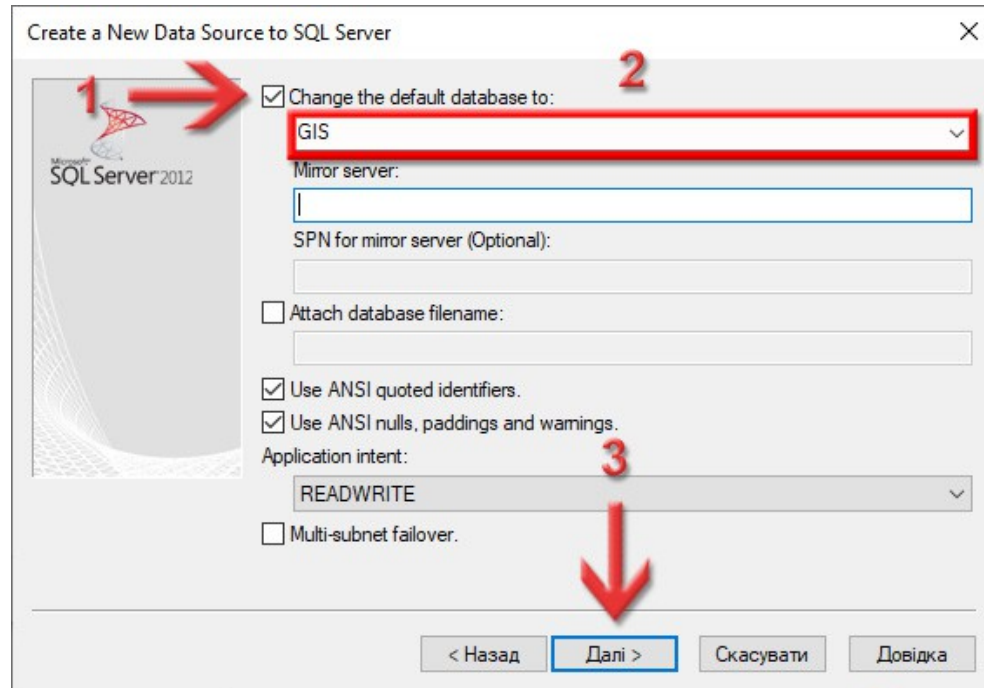
Login ID: sa

Password: .....

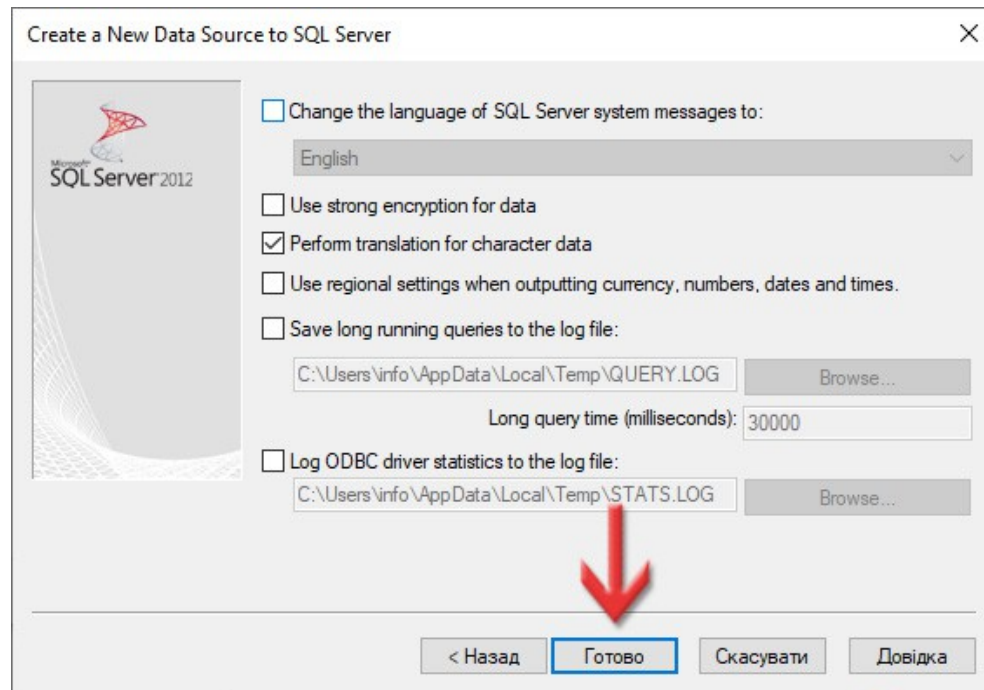
< Назад **Далі >** Скасувати Довідка

Поставте галочку **Change the default database to** та в списку виберіть нашу базу **GIS**. Називатись вона буде так, як ми її назвали на [сторінці 41](#) та записали в файл інформації (поле *База даних*). *Обов'язково вибирайте зі списку, не вводьте вручну! Якщо список не відкривається, або там не має нашої бази, це значить що щось раніше зробили не правильно.*

Всі інші налаштування залиште так, як є (має бути як на скриншоті). Натисніть кнопку **Далі >**.



Тут нічого не змінюйте, залиште все, як є. Має бути так, як у мене на скриншоті.  
Натисніть кнопку **Готово**.

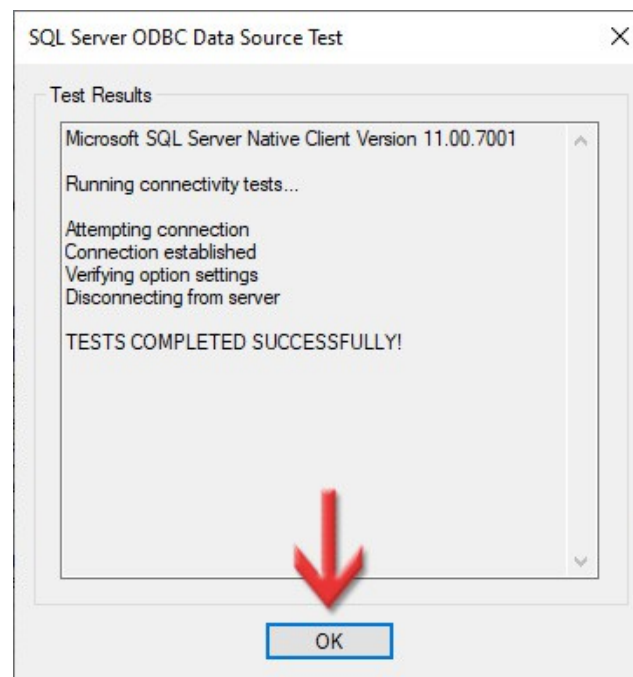
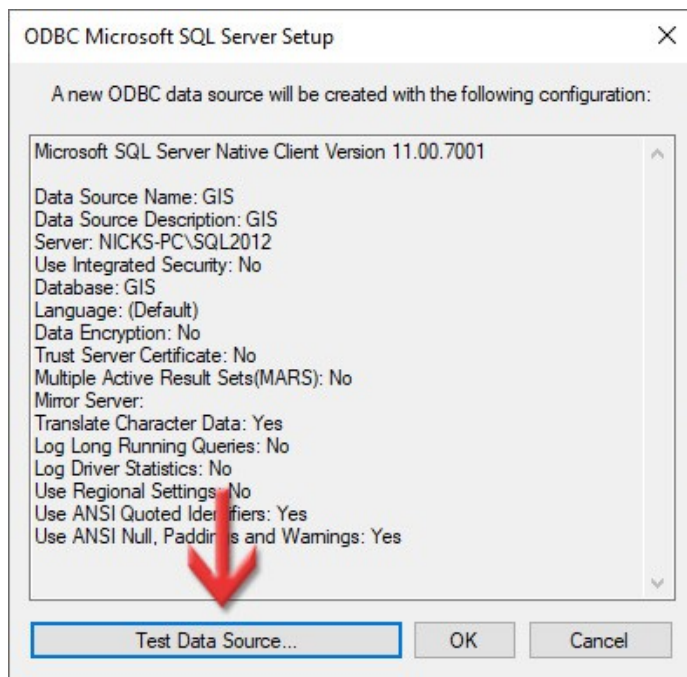




З'явиться вікно перевірки джерела даних **ODBC**.

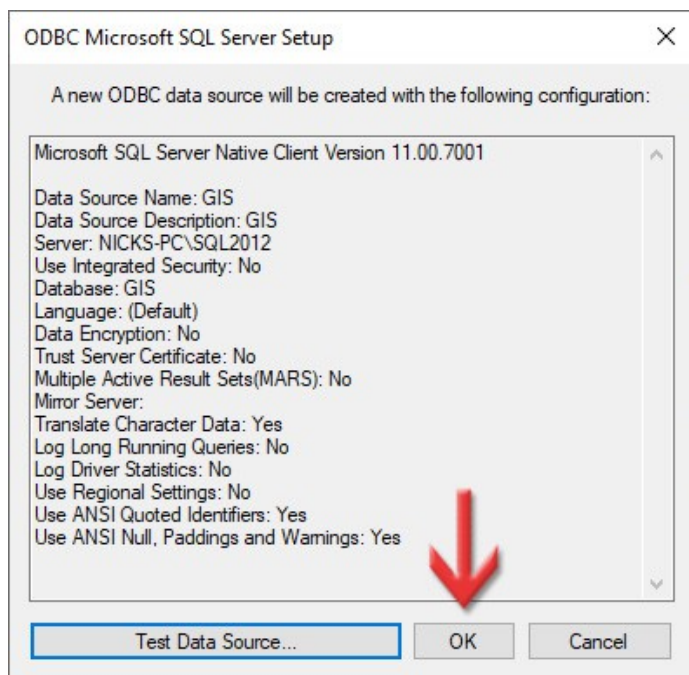
Для запуску перевірки натисніть кнопку  
**Test Data Source....**

Якщо все було налаштовано правильно, то у  
новому вікні, в самому кінці тексту буде написано:  
**TESTS COMPLETED SUCCESSFULLY!**  
Натисніть кнопку **OK**.

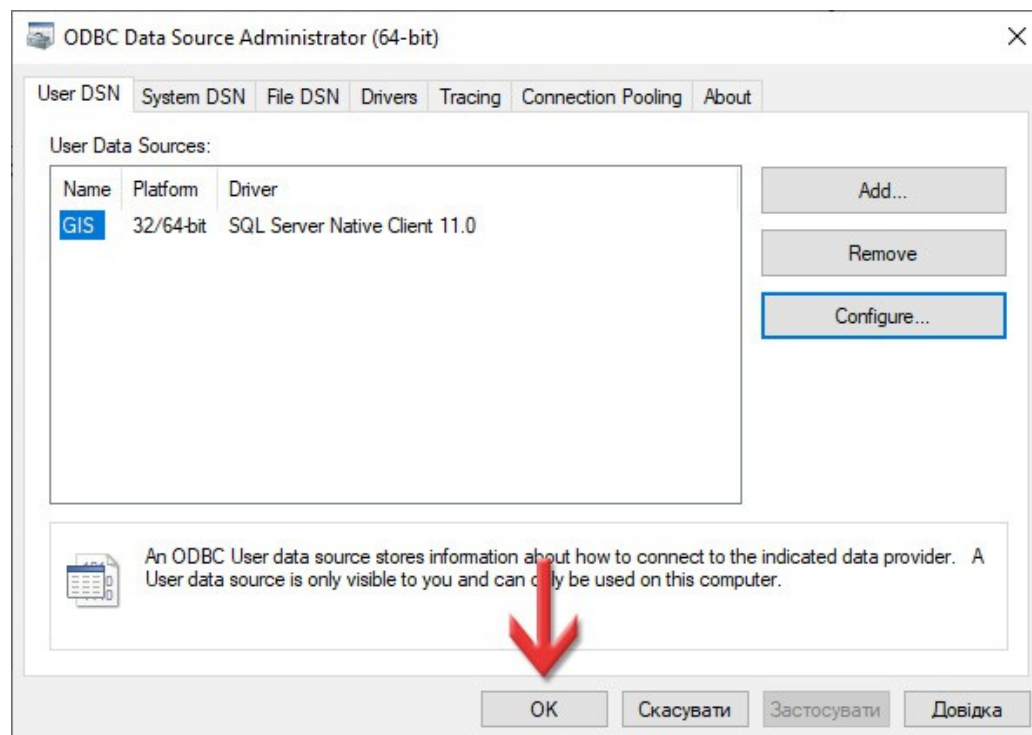


Якщо видає помилку, то спробуйте повернутись на [сторінку 51](#) і знову налаштувати **ODBC**, можливо ви десь допустили помилку. Якщо ж не виходить, то звертайтеся в нашу технічну підтримку.

Щоб зберегти налаштування джерела даних **ODBC** натисніть кнопку **OK**.



Як бачимо, в таблиці **User Data Sources** з'явився новий запис **GIS**.  
Щоб закрити вікно натисніть кнопку **OK**.



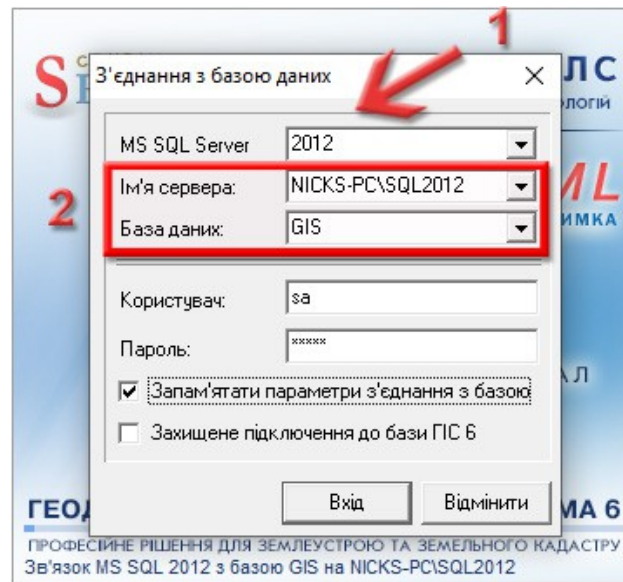
7

Запуск програми **ГІС 6**

Перед інсталяцією SQL-сервера ви встановлювали програму **ГІС 6** та ліцензійний ключ до неї.  
Запустіть по ярлику програму **ГІС 6**. З'явиться діалогове вікно для з'єднання з базою даних.

В першу чергу, в полі **MS SQL Server** виберіть **2012**. Якщо в списку його не має, це значить, що у вас стара версія програми, завантажте нову інсталяцію або оновіть програму вручну.

В полі **Ім'я сервера** вставляємо рядок підключення до сервера. Він описувався на [сторінці 33](#) і ми його записали в наш текстовий документ інформації в полі **Підключення** — просто скопіюйте його і сюди вставте. Це потрібно зробити один раз, в подальшому, цей рядок можна буде просто вибрати зі списку.

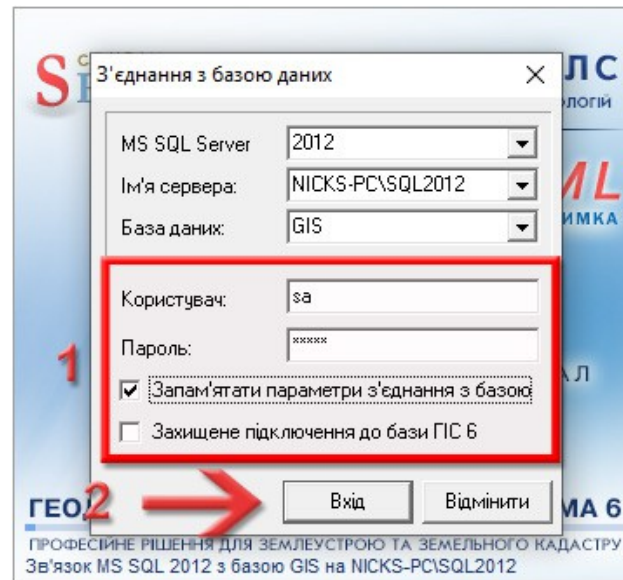


В поле **База даних** вставте назву бази даних яку ми давали на [сторінці 41](#) та записали в файл інформації (поле **База даних**). В подальшому, цей рядок можна буде просто вибрати зі списку.

В полях **Користувач** та **Пароль** вкажіть, відповідно, логін та пароль для системного адміністратора SQL-сервера. Цей логін та пароль ми записували в файл інформації (блок *Доступ до сервера*) на сторінці 15. Звісно, в подальшому, можна налаштувати інших користувачів та права для них, але поки що, для першого запуску, потрібен адміністратор.

Якщо хочете, щоб це вікно більше не з'являлось, при запуску **ГІС 6**, поставте галочку **Запам'ятати параметри з'єднання з базою**.

Галочку **Захищене підключення до бази ГІС 6** ніколи не ставте! Вона потрібна лише при використанні окремої платної утиліти.



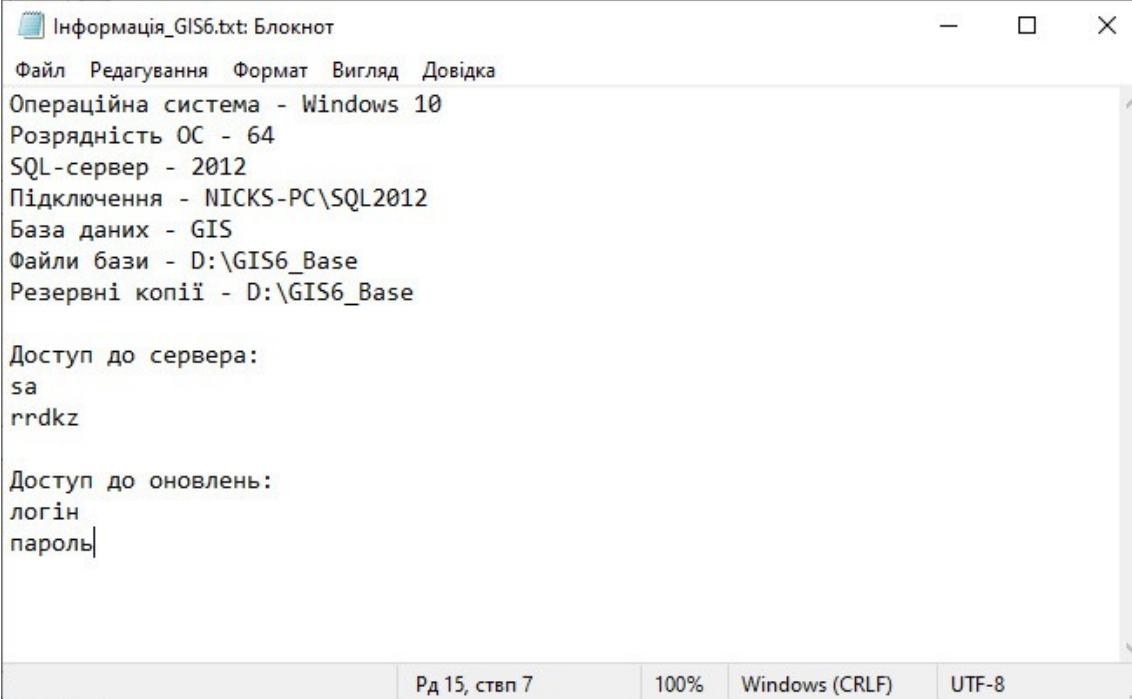
Натисніть кнопку **Вхід**, щоб спробувати налаштоване підключення і запустити програму **ГІС 6**.

Якщо почала змінюватись шкала прогресу, це значить, що ми все правильно налаштували і програма **ГІС 6** почала повноцінно запускатись.

Також раджу налаштувати в програмі автоматичне створення резервних копій, детальніше про це в нашому блозі:

<https://shels.com.ua/blog.htm?b=109>

Після запуску **ГІС 6** та налаштування резервного копіювання, раджу записати шлях до резервних копій в нашому файлі інформації **Інформація\_GIS6.txt**. В результаті, ви отримаєте приблизно такий файл:



```
Інформація_GIS6.txt: Блокнот
Файл  Редагування  Формат  Вигляд  Довідка
Операційна система - Windows 10
Розрядність ОС - 64
SQL-сервер - 2012
Підключення - NICKS-PC\SQL2012
База даних - GIS
Файли бази - D:\GIS6_Base
Резервні копії - D:\GIS6_Base

Доступ до сервера:
sa
rrdkz

Доступ до оновлень:
логін
пароль|

Рд 15, ствл 7    100%    Windows (CRLF)    UTF-8
```

Також туди можна записати логін та пароль на технічну підтримку, як у мене (внизу). Це дозволить його не загубити. А на цей файл інформації можна створити ярлик, щоб швидко його відкрити при потребі.

# 8

Вітаю! Ви успішно встановили **MS SQL Server 2012 Express** та налаштували під нього **ГІС 6**.

SHELS.COM.UA

ГЕОДЕЗИЧНА ІНФОРМАЦІЙНА СИСТЕМА 6